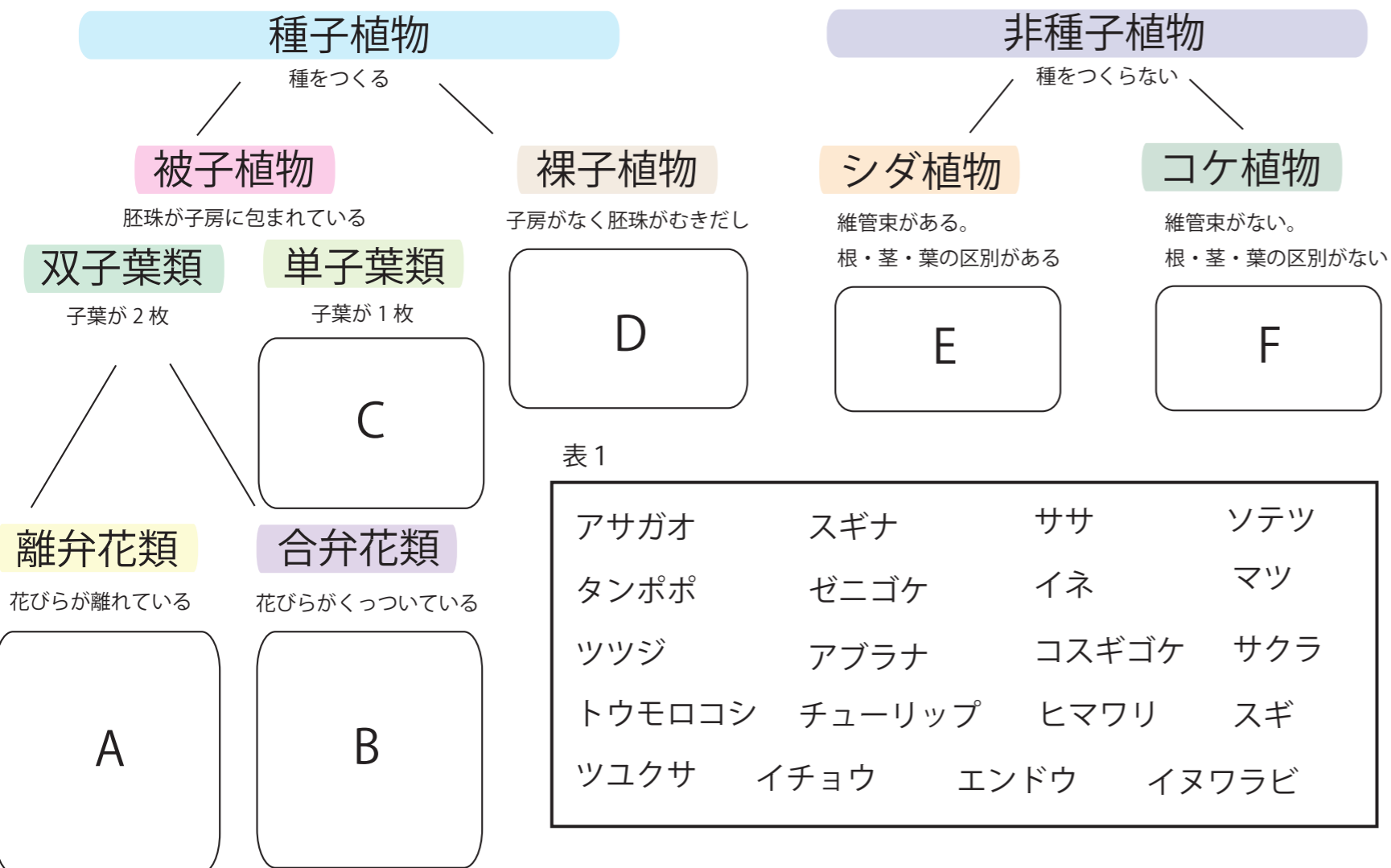


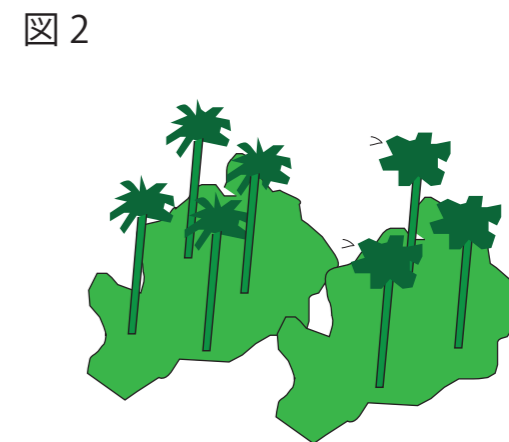
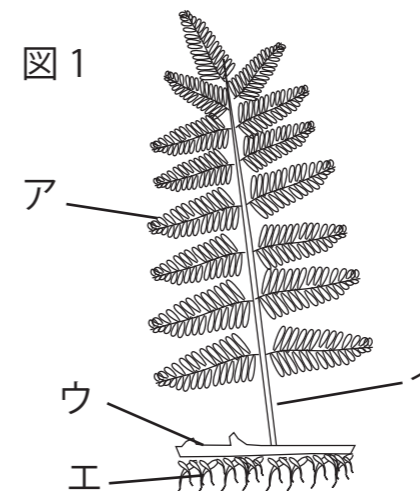
中1理科1学期定期テスト予想問題

7 さまざまな植物の分類について下の問題にこたえましょう

8 種子をつくらない植物について下の問題に答えましょう



① 図1は種子をつくらない植物に分類されるシダ植物のイヌワラビである。シダ植物には根・茎・葉の区別がある。図中のア～エの中からシダ植物の茎を示しているものを1つ選び記号で答えましょう。 **ウ** <1点>



② 図2は種子をつくらない植物に分類されるコケ植物のゼニゴケである。コケ植物には根・茎・葉の区別がない。コケ植物に見られる根のように見える部分をなんというか? **仮根** <1点>

① 表1の植物はA～Fまでのどこに分類されるでしょう。すべてあてはめましょう。 <2点>

- A **アブラナ サクラ エンドウ**
- B **アサガオ タンポポ ツツジ ヒマワリ**
- C **ササ イネ トウモロコシ チューリップ ツユクサ**
- D **ソテツ マツ スギ イチョウ**
- E **スギナ イヌワラビ**
- F **ゼニゴケ コスギゴケ**

③ ②で答えた根のようにみえる部分はどのようなはたらきをしているかこたえましょう。

体を地面に固定して支えるはたらき

<2点>