

持続可能な社会

□・・・現在の世代と将来の世代の幸福を両立させること

グローバル化

□・・・人や物、お金や情報などが国境をこえ地球規模に広がっていくこと

□・・・自国の商品と輸入した商品などの中でより良い商品を安く提供し利益を争うこと

□・・・それぞれの国が競争力の強い産業に力を入れ競争力の弱い産業は他国に頼ること

□・・・国際社会全体の発展・安全のため各国が協力し合うこと

グローバル化による課題として、□などの感染症、豊かな国と貧しい国との□ことなどがあげられる。□はそれらを解決していこうと各国が協力して解決していこうとする取り組みである。

情報化

□・・・インターネットやコンピュータなどの情報通信技術のこと

□・・・人間が考え行ってきたものをコンピュータにさせる人工知能のこと

□・・・情報を正しく活用する力のこと

□・・・正しい情報を取捨選択する能力のこと

□・・・情報を正しく利用する態度のこと

少子高齢化

□・・・子どもの数が減り高齢者の割合が増えること。

□の低下や□の伸びによる。

核家族世帯・・・親と子ども、夫婦だけの世帯のこと

文化

文化・・・□・□・□。言葉や行動の仕方など。

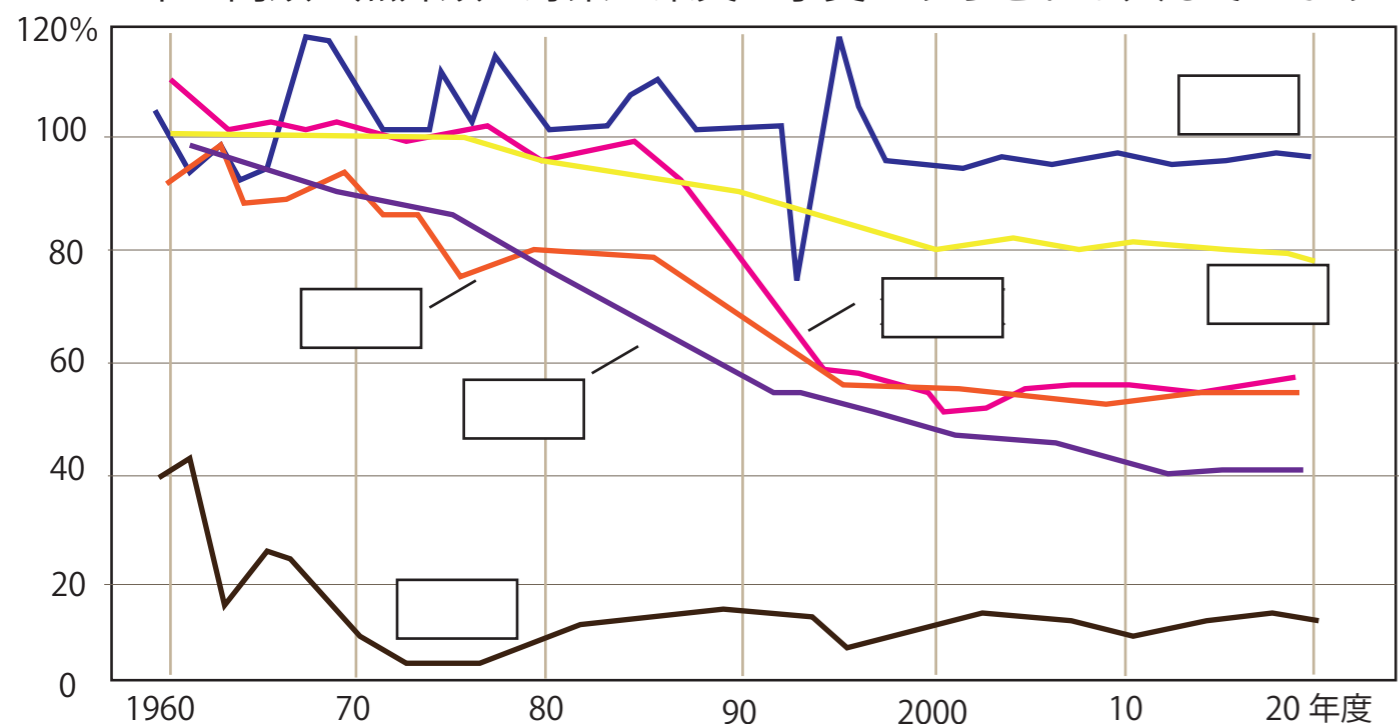
伝統文化・・・歴史の中で生まれ、受け継いできた文化のこと。日本には□や□という独特な伝統文化がある。

□・・・これに基づき有形、無形の文化財の保存に努める

□・・・文化の違いを認め合い社会の中で共に生活していくこと

□・・・誰もが利用しやすいように工夫したデザイン

米・肉類・魚介類・野菜・果実・小麦のうちどれが入るでしょう？



日本の主な年中行事

一月 (睦月)	初詣・お正月	お正月	七月 (文月)	七夕・お盆	お盆
二月 (如月)	節分	節分	八月 (葉月)	お盆	お盆
三月 (弥生)	ひな祭り・彼岸会	ひな祭り	九月 (長月)	彼岸会	彼岸会
四月 (卯月)	花祭り	花祭り	十月 (神無月)	お月見	お月見
五月 (皐月)	端午の節句 八十八夜	端午の節句	十一月 (霜月)	七五三	七五三
六月 (水無月)	衣替え	衣替え	十二月 (師走)	大晦日・大掃除	大掃除