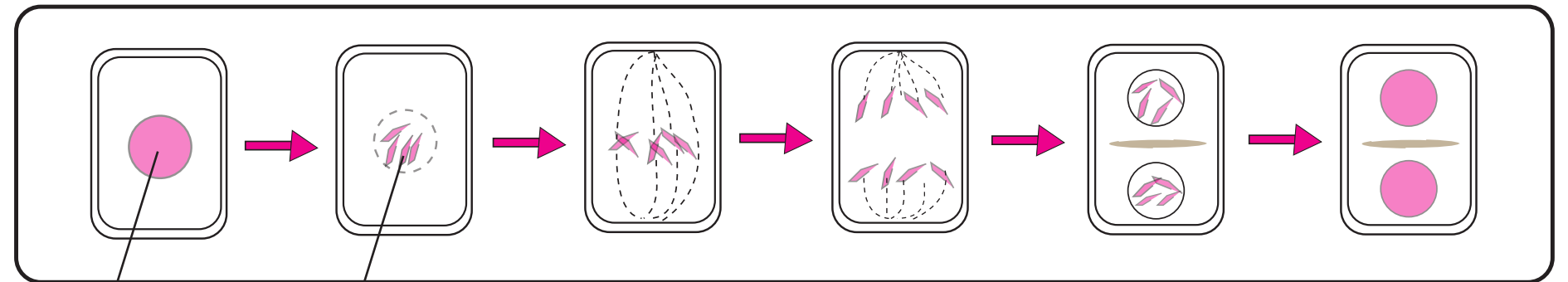


生物の成長と細胞の変化

植物の細胞分裂



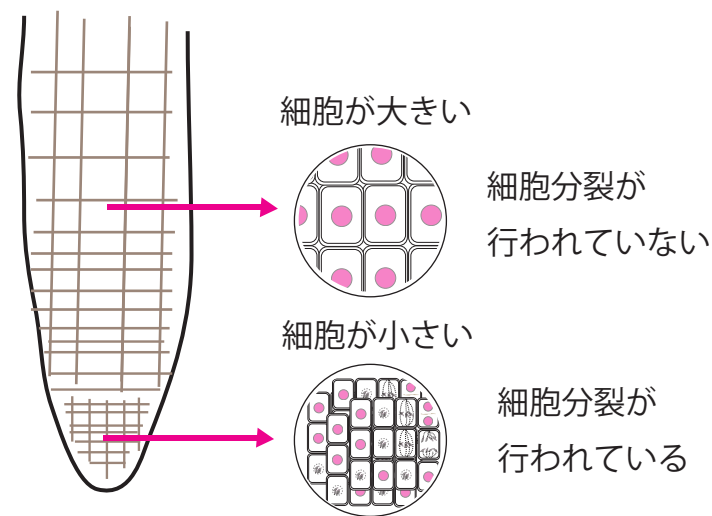
・染色体の数は生物の種類によって決まっている

・遺伝子が含まれている

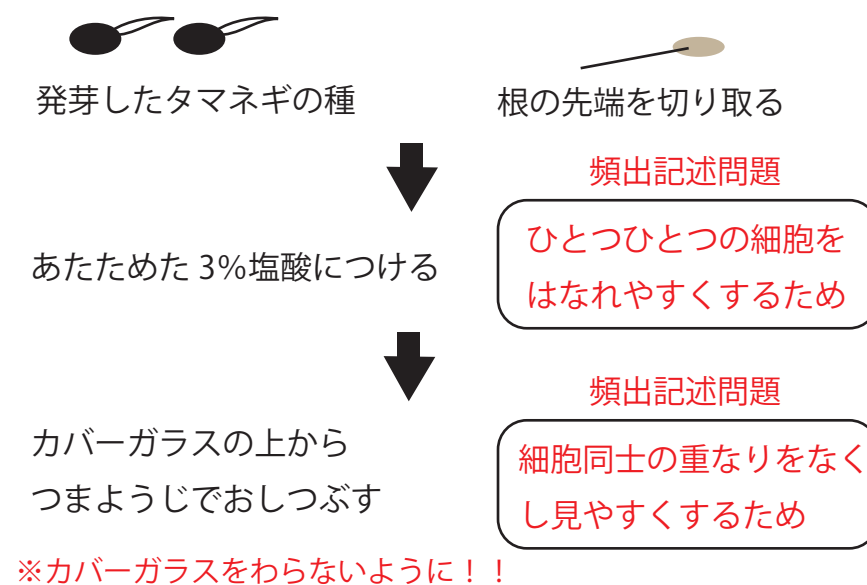
いろいろな生物の染色体の数

	ショウジョウバエ	8		チンパンジー	48
	エンドウ	14		ウシ	60
	タマネギ	16		ウマ	64
	イネ	24		イヌ	78
	ヒキガエル	22		ニワトリ	78
	ネコ	38		アメリカザリガニ	200
	ヒト	46			

タマネギの根



根の細胞の観察



細胞分裂がおこる場所

細胞と成長

- 細胞分裂で細胞の数がふえる
- ふえた細胞が大きくなる

➡ 成長

植物→根や茎では先端に近い部分。双子葉類は維管束を結ぶ部分とその周辺

ヒト→骨の内部にある骨髄という組織