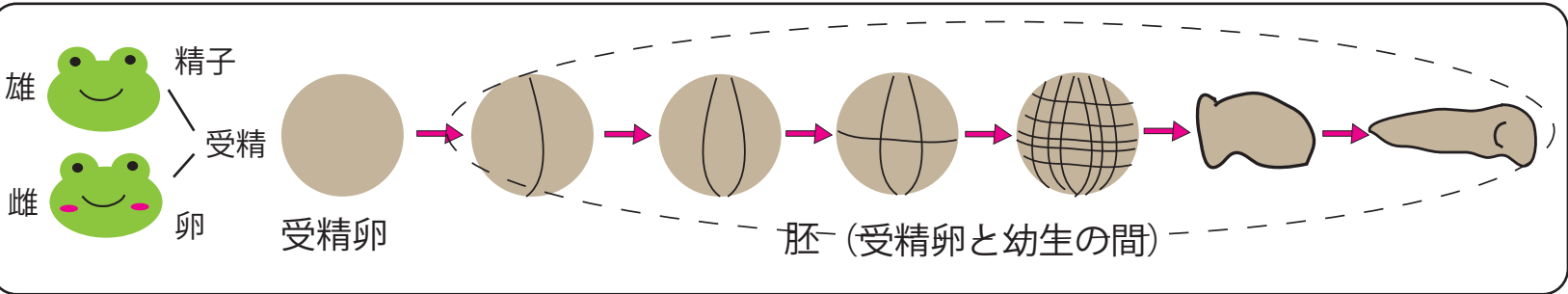


有性生殖と無性生殖

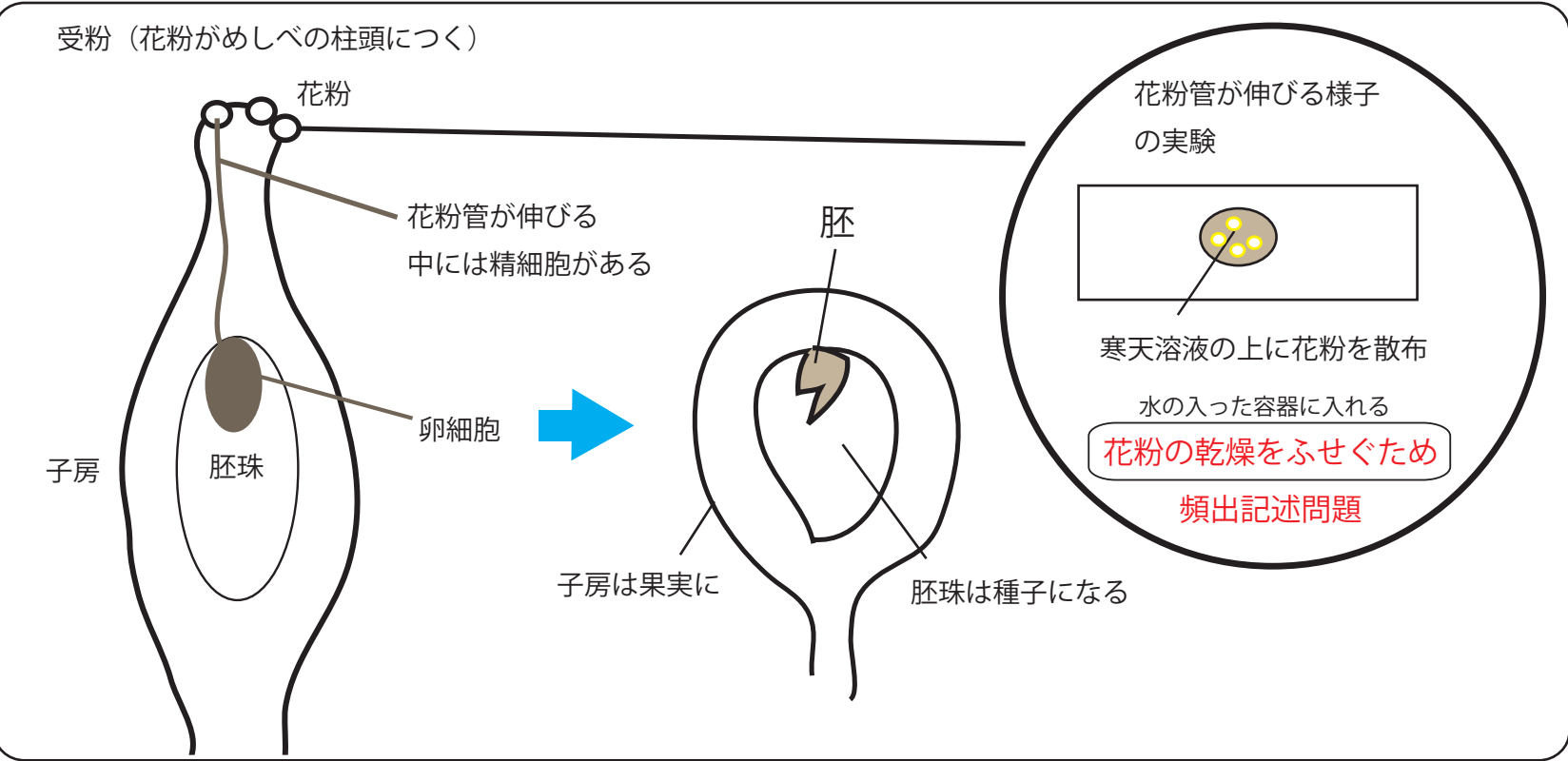
有性生殖

受精によって新しい個体をつくる生殖
動物では卵と精子が被子植物では卵細胞と精細胞が受精し受精卵ができる。

動物の受精と発生



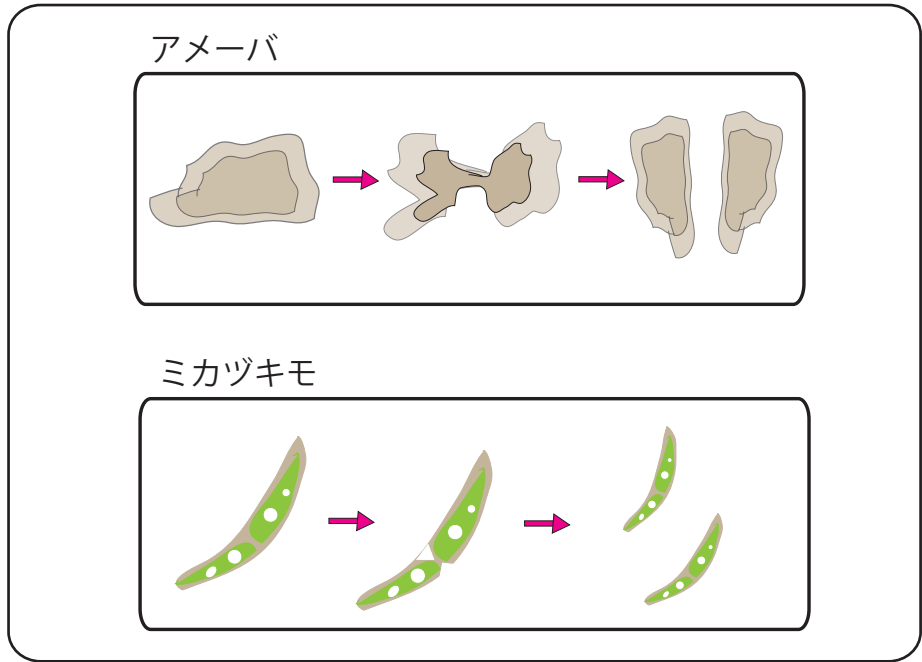
植物の受精と発生



無性生殖

受精を行わない生殖。
親と同じ形質をもった個体ができる。

無性生殖の体細胞分裂



栄養生殖

