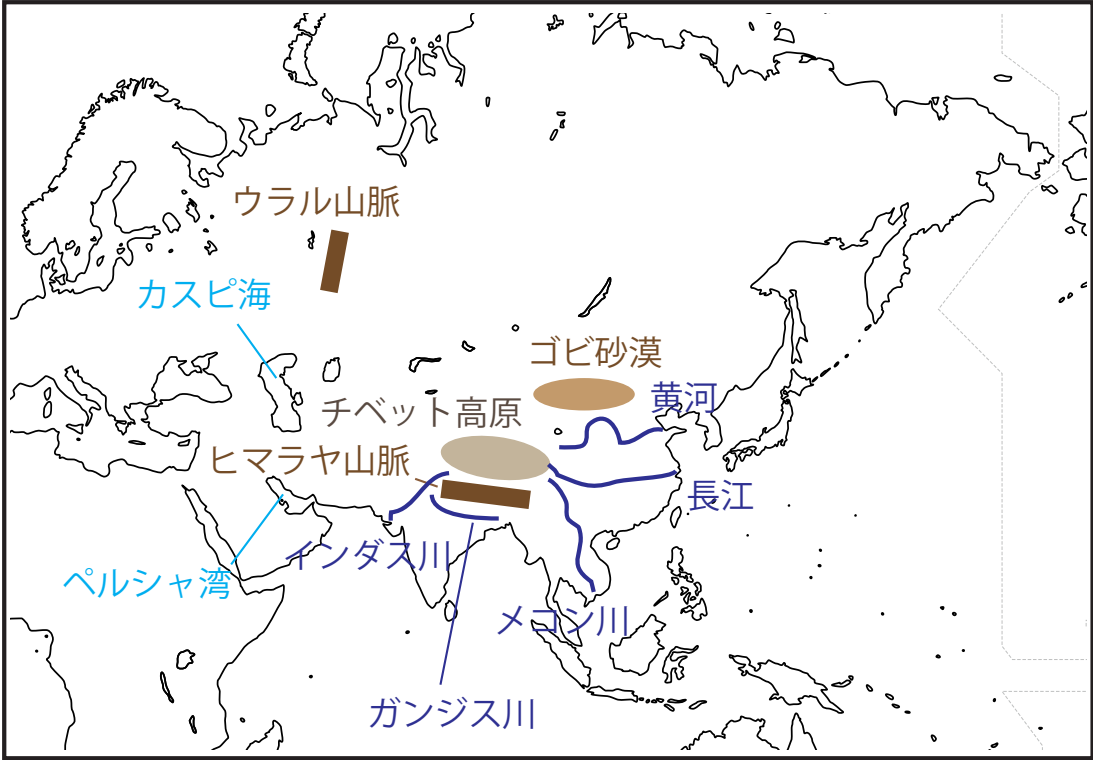
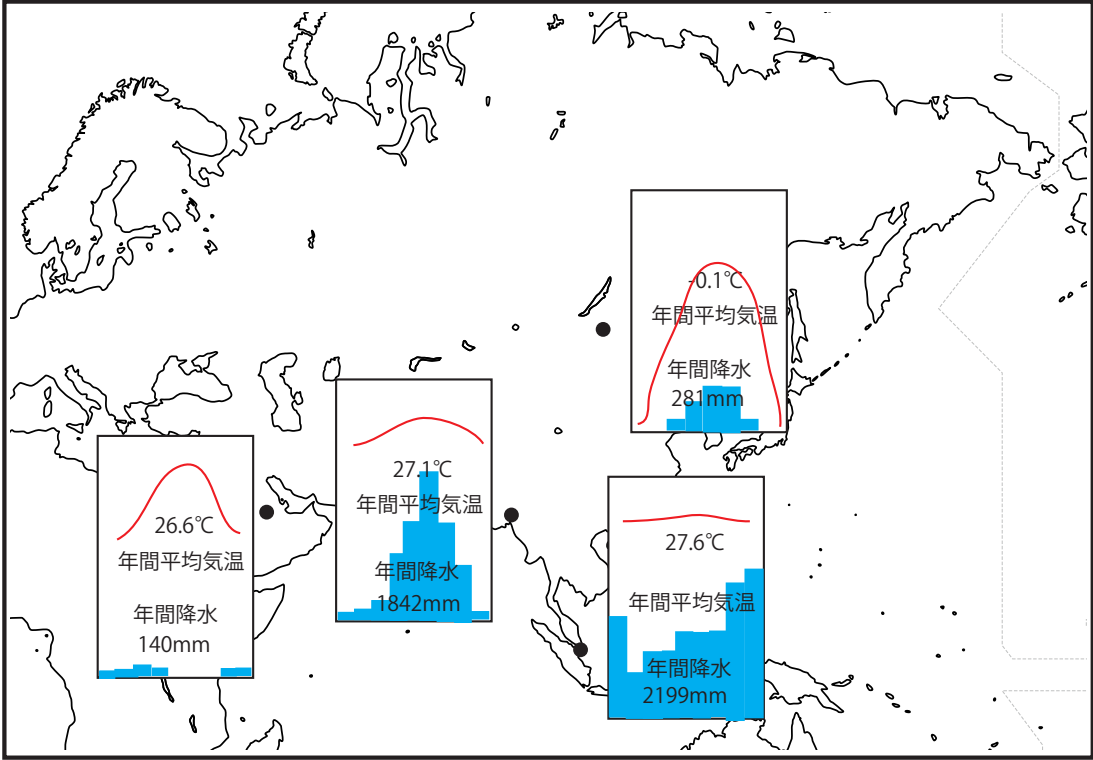


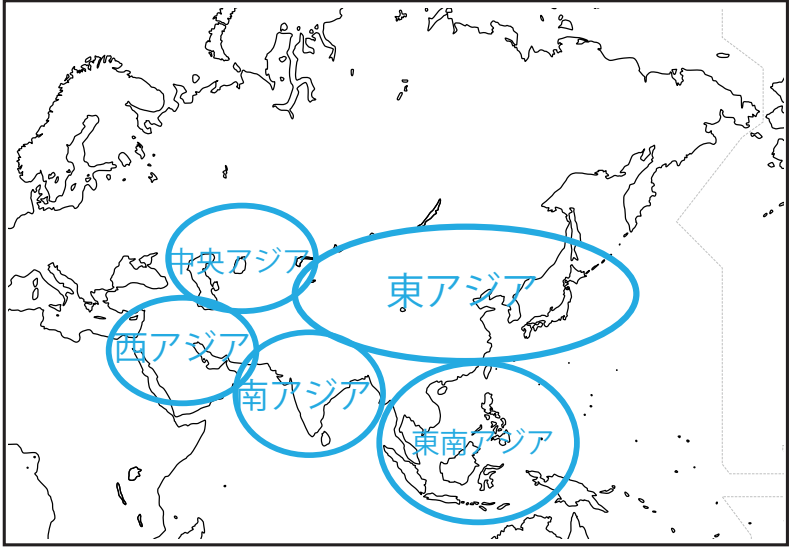
地形



気候



アジアの区分



おもな宗教の分布

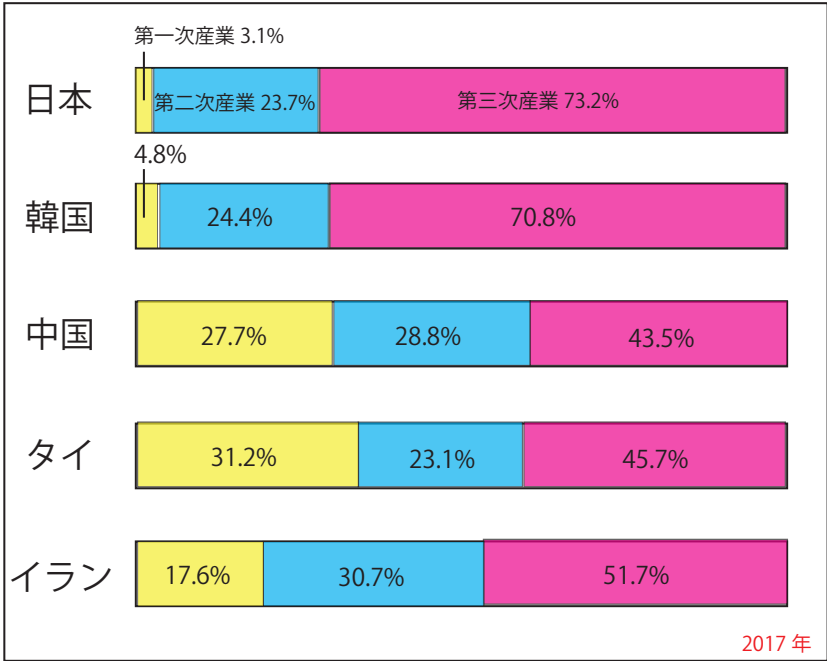


地球上の面積のおよそ 4 分の 1 をしめる。世界で最も大きい州で世界の約 60% の人口をしめている。

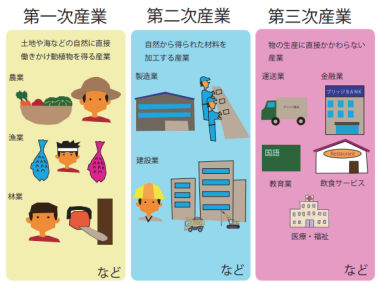
主な国と首都

- 中国（北京）
- 韓国（ソウル）
- ベトナム（ハノイ）
- タイ（バンコク）
- フィリピン（マニラ）
- インド（ニューデリー）
- マレーシア（クアラルンプール）
- インドネシア（ジャカルタ）
- カンボジア（プノンペン）
- サウジアラビア（リヤド）
- パキスタン（ダッカ）
- イラン（テヘラン）
- シンガポール（都市国家のため首都はなし）

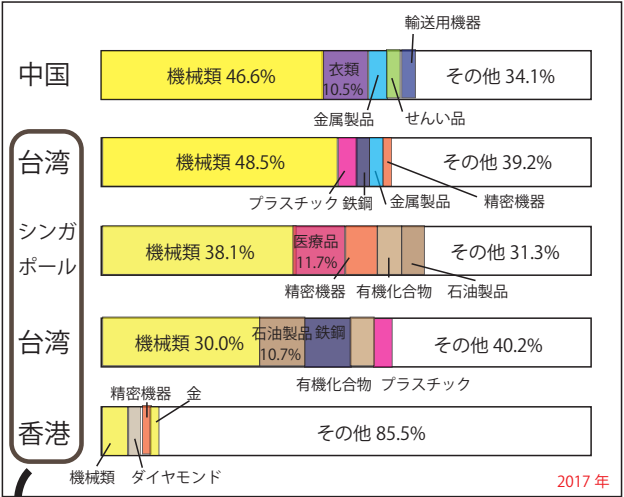
主な国別の産業人口の割合



各産業については
こちら



主な国（地域）別日本への輸出品



アジア NIES（新興工業経済地域）
近年急速に工業化が進んだ国

アジア NIES

