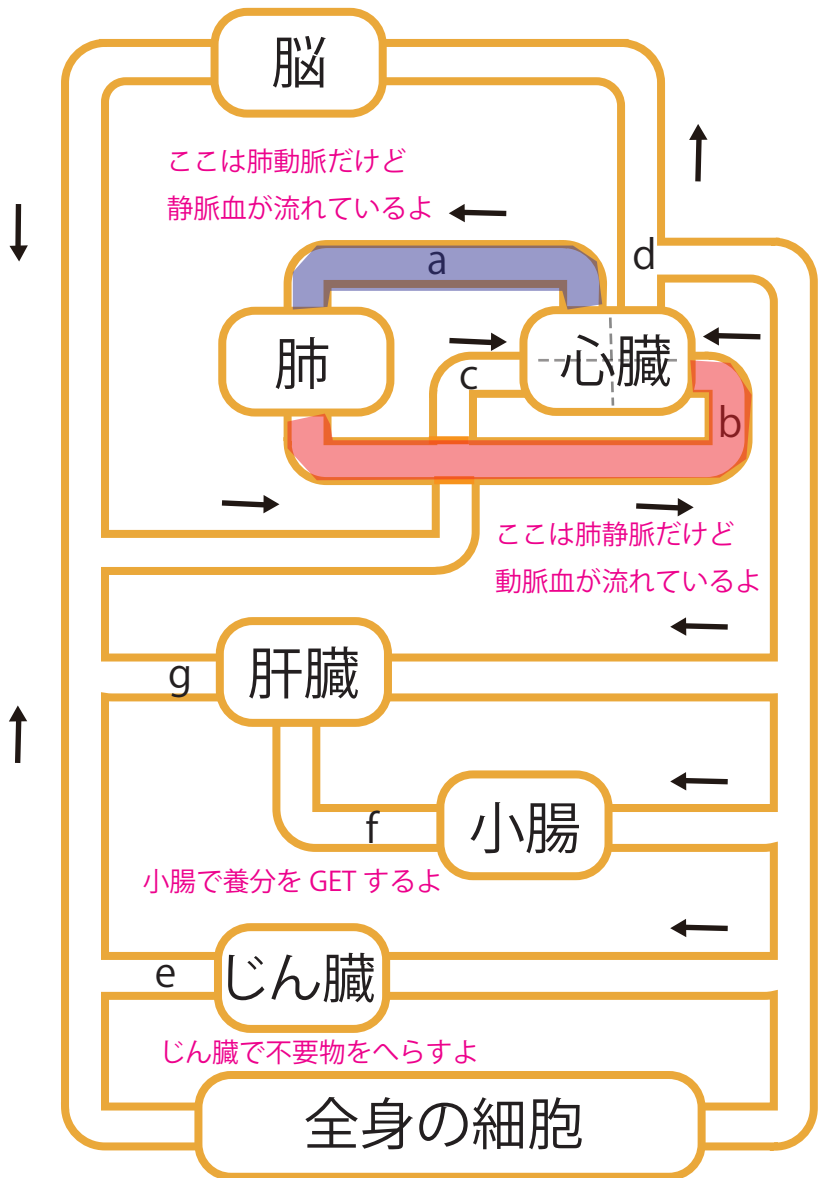


血液の循環



①動脈血が流れているのは a～d のうちどれとどれでしょう

酸素を多く含む血液を動脈血というので b と d

②静脈血が流れているのは a～d のうちどれとどれでしょう

二酸化炭素を多く含む血液を静脈血というので a と c

③肺静脈を赤でぬりましょう。

肺と心臓を結ぶもので心臓に入ってくるものが静脈

④肺動脈を青でぬりましょう。

肺と心臓を結ぶもので心臓から出ていくものが静脈

⑤養分の多い血液が流れているのは a～g のうちどれでしょう

小腸を流れると増えるので f

⑥不要な物質が少ない血液が流れているのは a～g のうちどれでしょう

じん臓を流れると不要な物質が減るので e