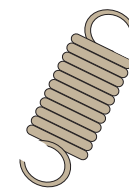


# フックの法則



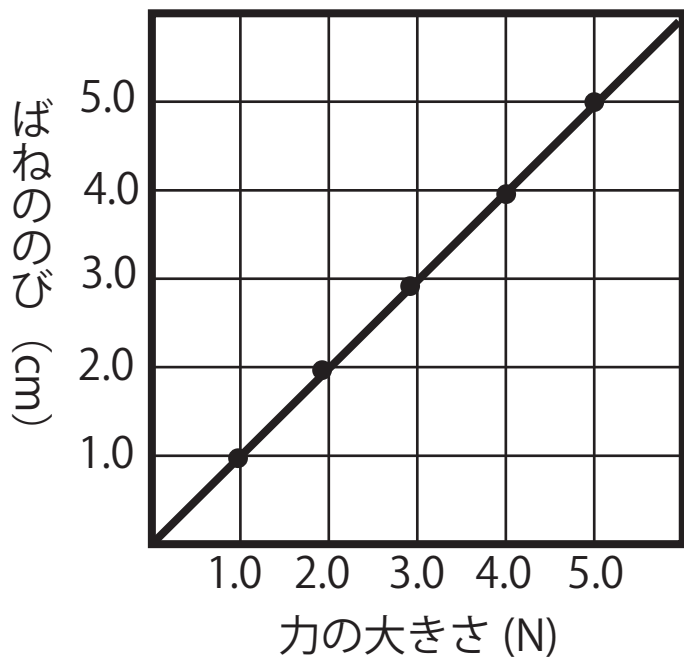
## フックの法則

ばねに力を加えてのびた時、ばねののびと力が比例する

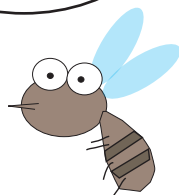
表であらわすとこんな感じ

おもりの数 (個)	0	1	2	3	4
力の大きさ (N)	0	1.0	2.0	3.0	4.0
ばねののび (cm)	0	0.9	1.8	2.7	3.6

グラフであらわすとこんな感じ



表もグラフも  
読めるようにねー



練習問題にチャレンジ！！

- ① 2N の力を加えると 3.0cm のびるばねに 500g のおもりをつるすとばねは何 cm のびるでしょう
- ② ①のばねにおもりをつるしたところばねが 6cm のびた。つるしたおもりは何 g でしょう
- ③ 100g の物体をつるしたときの長さが 20cm 200g の物体をつるしたときの長さが 24cm のばねがある。このばねに何もつるしていないときの長さは何 cm でしょう
- ④ ③のばねに 400g のおもりをつるすとばねは何 cm になるでしょう
- ⑤ グラフのばね A とばね B に 600g のおもりをつるしたときばね A とばね B ののびの差は何 cm になるでしょう

