

計算ミスをなくそうプリント中 1編その4

①～⑨の計算をしましょう。⑩は方程式を解きましょう

制限時間 10分

① $2 + (-2) \times 5$

⑥ $4a - a + 2a$

② $-1.5 \times (-7) \times 2$

⑦ $-1.2a + 0.1 - 0.1a - 0.1$

③ $-3 \times (-2)^3$

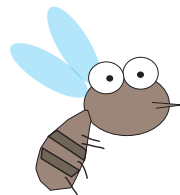
⑧ $-2(a-3) - 2(2a+7)$

④ $\frac{1}{4} + \left(-\frac{1}{2}\right)^2$

⑨ $\frac{2a-1}{2} + \frac{2a-2}{6}$

⑤ $(-2) \times 3 + (-16) \div 4$

⑩ $5x - (x-9) = 1 - x$



計算ミスしちゃった場合はその5のプリントへGO