

計算ミスをなくそうプリント中 1 編その 4

①～⑨の計算をしましょう。⑩は方程式を解きましょう

制限時間 10 分

$$\textcircled{1} 2 + (-2) \times 5 = -8$$

$$\textcircled{6} 4a - a + 2a = 5a$$

$$\textcircled{2} -1.5 \times (-7) \times 2 = 21$$

$$\textcircled{7} -1.2a + 0.1 - 0.1a - 0.1 = -1.3a$$

$$\textcircled{3} -3 \times (-2)^3 = 24$$

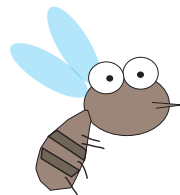
$$\textcircled{8} -2(a-3) - 2(2a+7) = -6a-8$$

$$\textcircled{4} \frac{1}{4} + \left(-\frac{1}{2}\right)^2 = \frac{1}{2}$$

$$\textcircled{9} \frac{2a-1}{2} + \frac{2a-2}{6} = \frac{8a-5}{6}$$

$$\textcircled{5} (-2) \times 3 + (-16) \div 4 = -10$$

$$\textcircled{10} 5x - (x-9) = 1-x = -\frac{8}{5}$$



計算ミスしちゃった場合はその 5 のプリントへ GO