

ワニ

せきつい
脊椎動物

はちゅう
爬虫類



ツバメ

せきつい
脊椎動物

ちょう
鳥類



サザエ

むせきつい
無脊椎動物

なんたい
軟体動物



ヤドカリ

むせきつい
無脊椎動物

せつそく
節足動物

こうかく
甲殻類



ラクダ

せきつい
脊椎動物

ほにゅう
哺乳類



リス

せきつい
脊椎動物

ほにゅう
哺乳類



スズメ

せきつい
脊椎動物

ちょう
鳥類



ホタル

むせきつい
無脊椎動物

せつそく
節足動物

こんちゅう
昆虫類

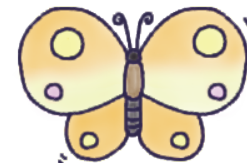


チョウ

むせきつい
無脊椎動物

せつそく
節足動物

こんちゅう
昆虫類



アユ

せきつい
脊椎動物

ぎよ
魚類

