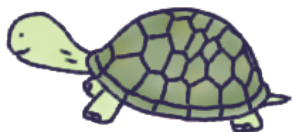


カメ

せきつい
脊椎動物

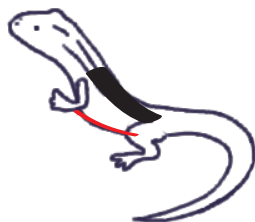
はちゅう
爬虫類



イモリ

せきつい
脊椎動物

りょうせい
両生類



イカ

むせきつい
無脊椎動物

なんたい
軟体動物



クラゲ

むせきつい
無脊椎動物

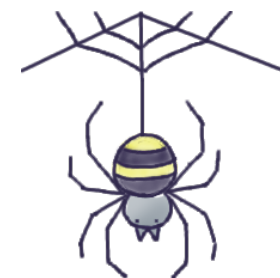
その他



クモ

むせきつい
無脊椎動物

せつそく
節足動物



ネズミ

せきつい
脊椎動物

ほにゅう
哺乳類



クジャク

せきつい
脊椎動物

ちょう
鳥類



カマキリ

むせきつい
無脊椎動物

せつそく
節足動物

こんちゅう
昆虫類



エビ

むせきつい
無脊椎動物

せつそく
節足動物

こうかく
甲殻類



ウナギ

せきつい
脊椎動物

ぎよ
魚類

