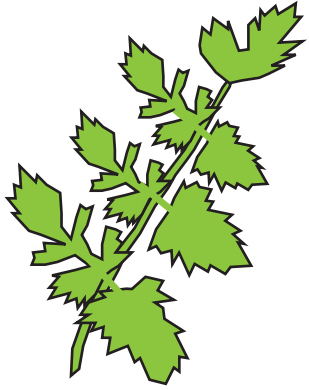


春の七草



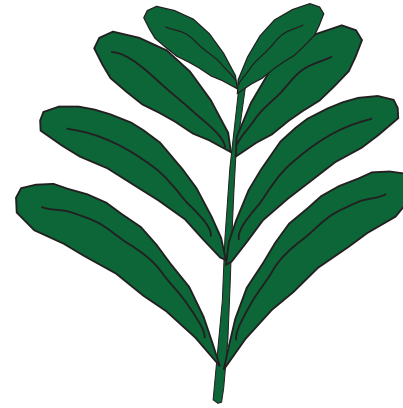
芹 (せり)

水辺や湿地に自生する日本原産の野菜。



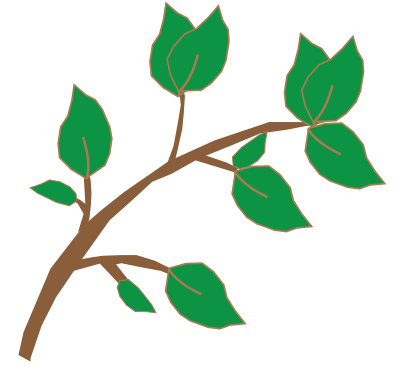
薺 (なずな)

ペンペン草とも言われていて日本各地に自生している。



御形 (ごぎょう)

道ばたなどに生えているキク科の1年草



繁縷 (はこべら)

道ばたなどに生えている1年草

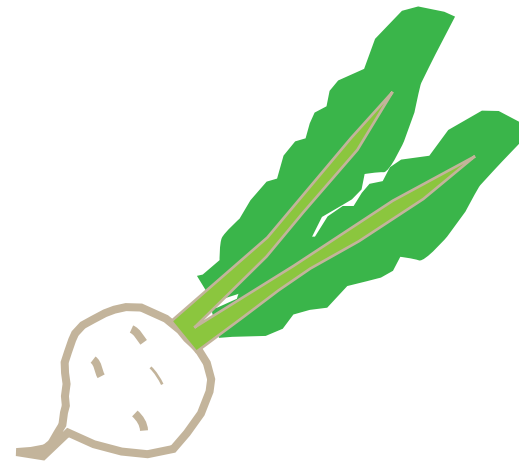


仏の座 (ほとけのざ)

コオニタビラコとよばれ黄色い花をさかせる。

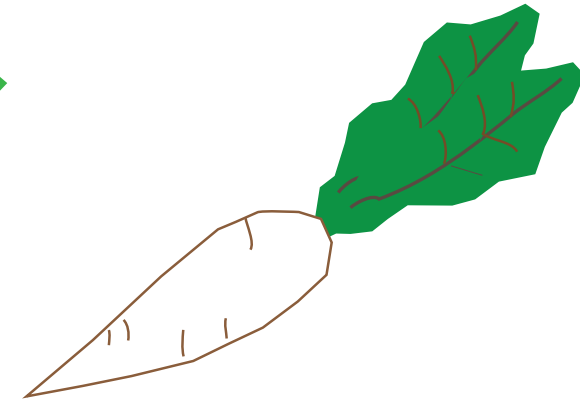


このほとけのざと春の七草のほとけのざは別の植物です。



菘 (すずな)

現在のカブのこと



蘿蔔 (すずしろ)

現在のダイコンのこと