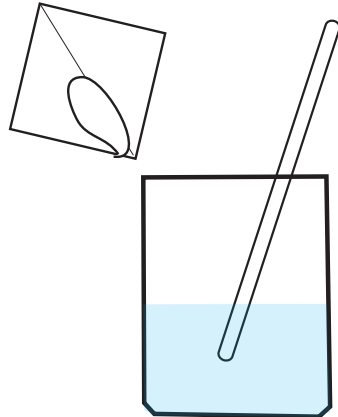
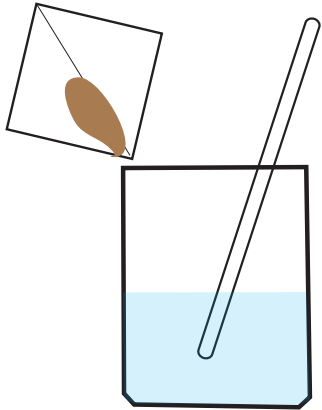


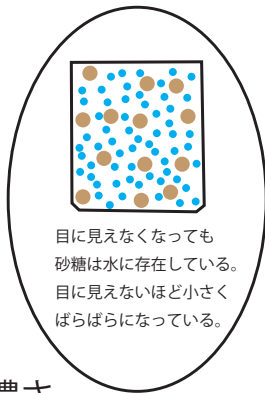
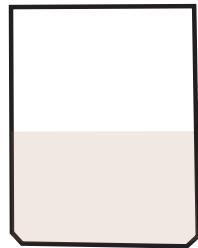
物質が水にとけるようす

コーヒーシュガー（砂糖）

デンプン

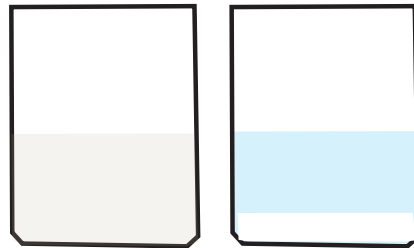


混ぜて一晩おいたようす



目に見えなくなっても砂糖は水に存在している。目に見えないほど小さくばらばらになっている。

どの部分も同じ濃さ

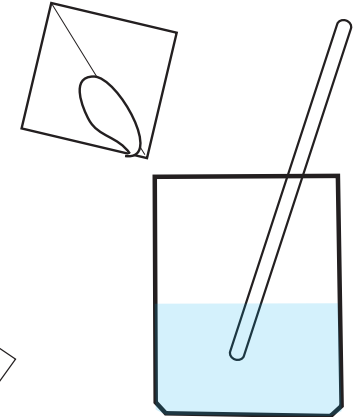
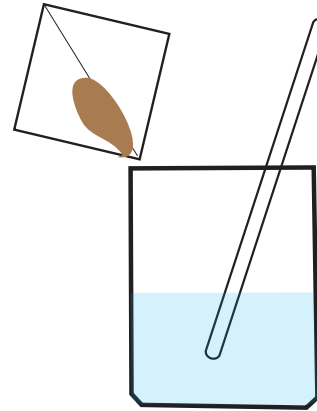


白くにごり時間が経つと底にしずむ

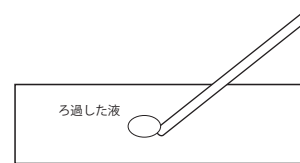
砂糖は水にとけるがデンプンは水にとけない

コーヒーシュガー（砂糖）

デンプン



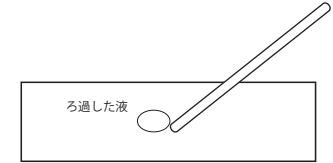
ろ過した後のようす



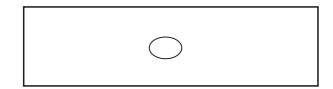
ろ過した液
スライドガラス



水を蒸発させたあと砂糖が残る



ろ過した液
スライドガラス



水を蒸発させたあと何も残らない

砂糖はろ紙のあなをとおりぬけるがデンプンはとおりぬけない