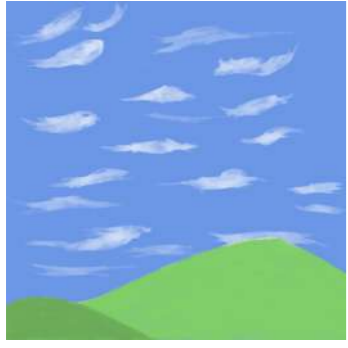


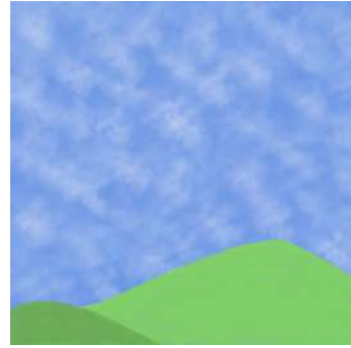
いろいろな雲

上層雲



巻雲 (すじ雲)

空の高いところにみられる。白い毛、かぎ状の雲



巻積雲 (うろこ雲)

高積雲よりもちいさいかたまりが規則正しく並ぶ。



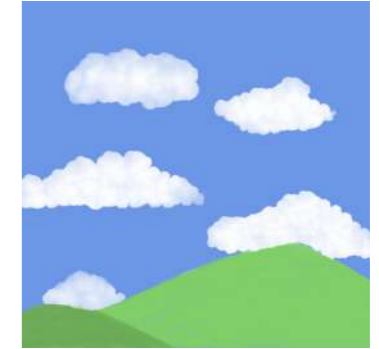
巻層雲 (うす雲)

青い空がすけて見えるうすい雲。西から広がってくると天気は下り坂。



積乱雲 (入道雲・かみなり雲)

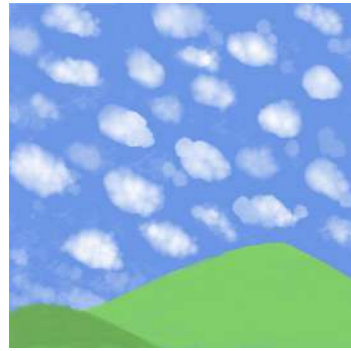
積雲の発達した雲。落雷・大雨・ひょうの原因となる。



積雲 (わた雲)

こぶのようにもりあがったかたまり状の雲。底は平らで晴れた日にみられることが多い。発達すると積乱雲になる。

中層雲



高積雲 (ひつじ雲)

ひつじの群れのように連なるかたまりが特徴の雲。巻積雲よりかたまりが大きい。



高層雲 (おぼろ雲)

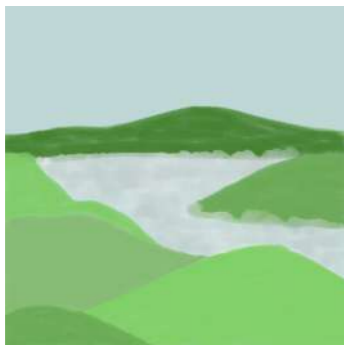
灰色の層状の雲。この後乱層雲が現れ雨になることが多い。巻層雲より雨になりやすい。



乱層雲 (あま雲)

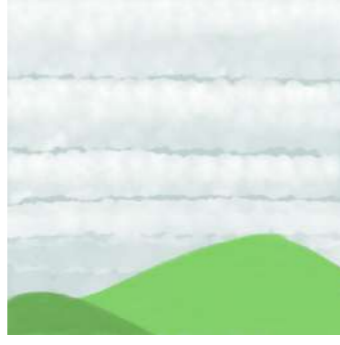
雲の底が暗く不規則な形の雲。太陽や月を完全にかくす厚い雲。雨や雪をふらせる。

下層雲



層雲 (きり雲)

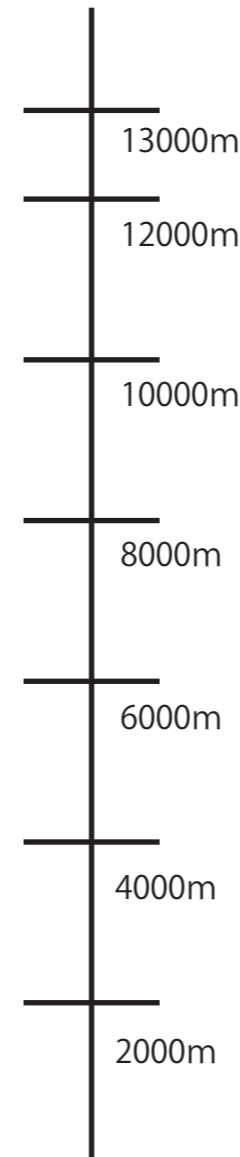
層状で一様な雲。霧雨を伴うこともある。



層積雲 (うね雲)

灰色か白色の雲。底にまるみがある。

雲のできる高さ



上層雲

巻積雲 (うろこ雲)

巻雲 (すじ雲)

巻層雲 (うす雲)

中層雲

高層雲 (おぼろ雲)

高積雲 (ひつじ雲)

乱層雲 (あま雲)

下層雲

層雲 (きり雲)

層積雲 (うね雲)

積雲 (わた雲)