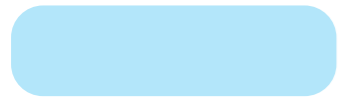
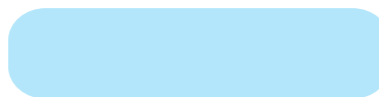
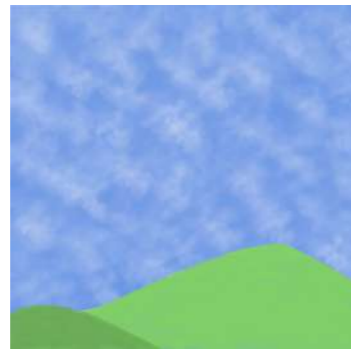


# いろいろな雲

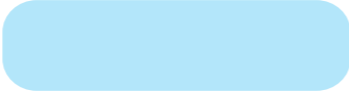
## 上層雲



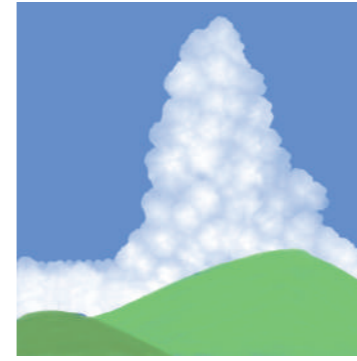
空の高いところにみられる。白い毛、かぎ状の雲



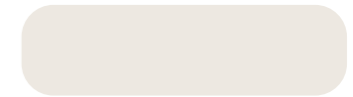
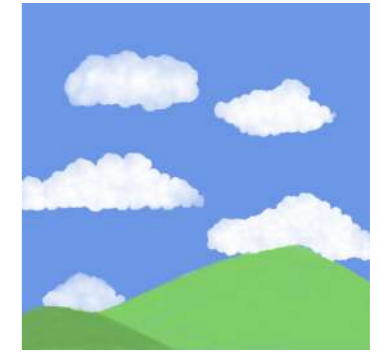
高積雲よりもちいさいかたまりが規則正しく並ぶ。



青い空がすけて見えるうすい雲。西から広がってくると天気は下り坂。

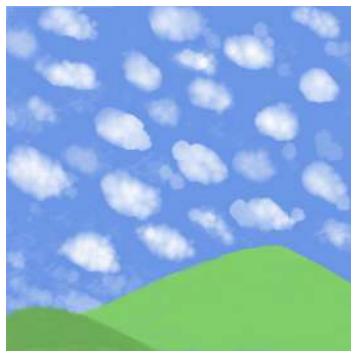


積雲の発達した雲。落雷・大雨・ひょうの原因となる。



こぶのようにもりあがったかたまり状の雲。底は平らで晴れた日にみられることが多い。発達すると積乱雲になる。

## 中層雲



ひつじの群れのように連なるかたまりが特徴の雲。巻積雲よりかたまりが大きい。



灰色の層状の雲。この後乱層雲が現れ雨になることが多い。巻層雲より雨になりやすい。



雲の底が暗く不規則な形の雲。太陽や月を完全にかくす厚い雲。雨や雪をふらせる。

## 下層雲

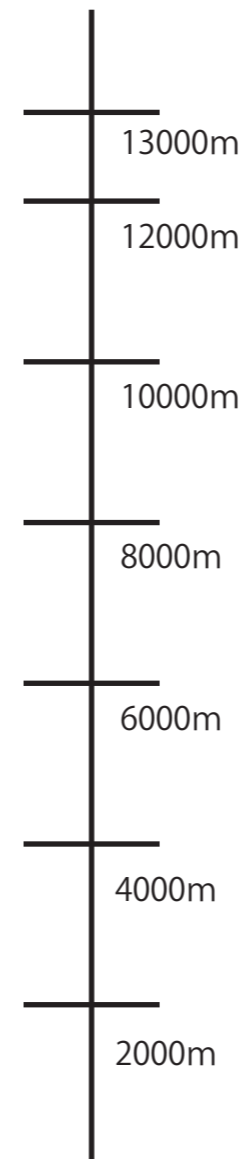


層状で一様な雲。霧雨を伴うこともある。

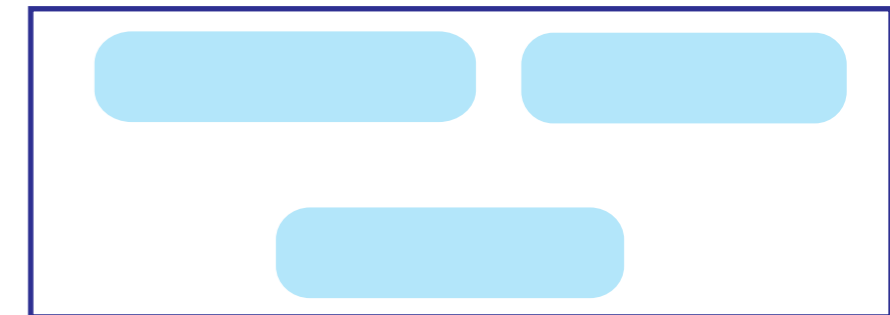


灰色か白色の雲。底にまるみがある。

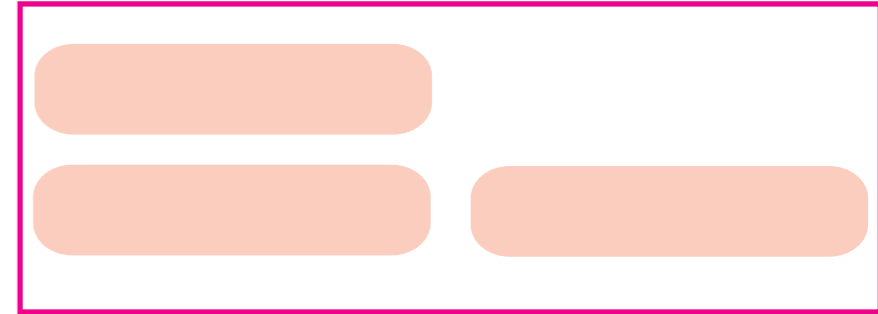
## 雲のできる高さ



### 上層雲



### 中層雲



### 下層雲

