



# 世界の気候区分

# 熱帯・乾燥帯

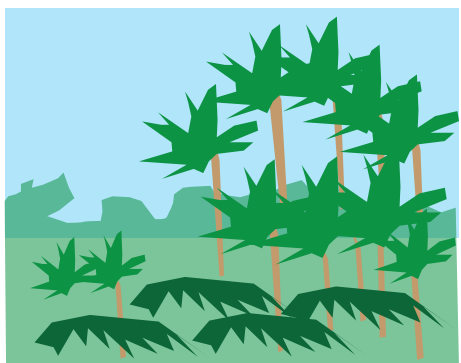
# 編



## 熱帯

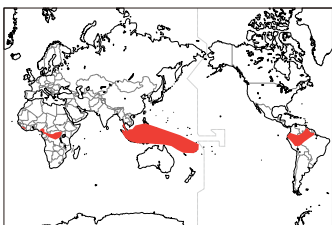
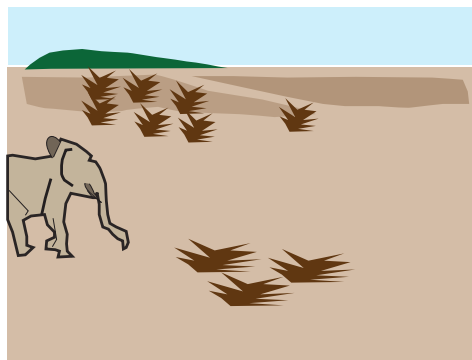
### 熱帯雨林気候

一年中気温が高く降水量も多い

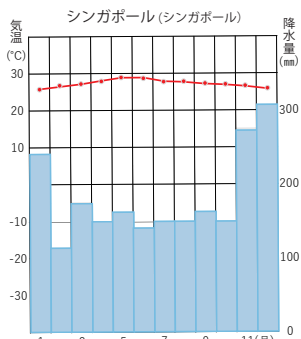
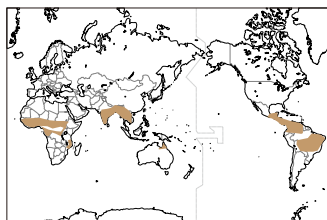


### サバナ気候

一年中気温が高く雨季と乾季がある



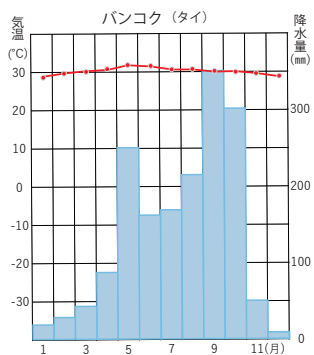
サモアの伝統的な住居。現在は壁のある住居も多い



河川や入り江周辺にはマングローブが広がる



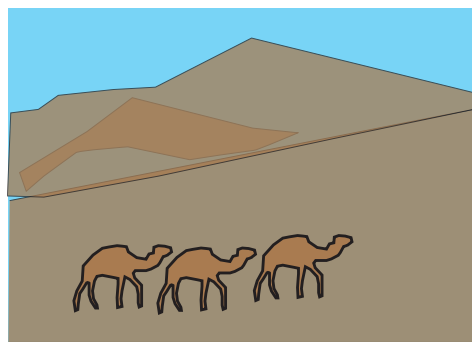
タロイモやココヤシ



## 乾燥帯

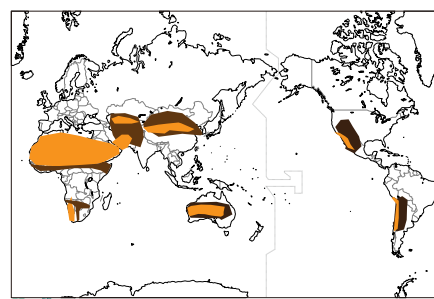
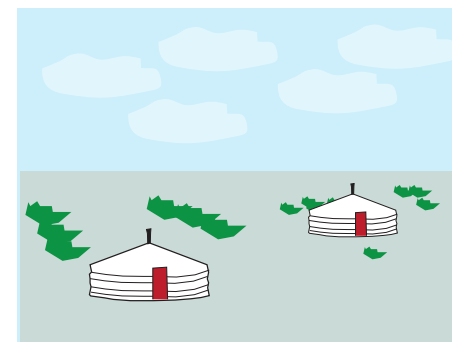
### 砂漠気候

雨がほとんど降らない



### ステップ気候

わずかに雨が降る季節がある

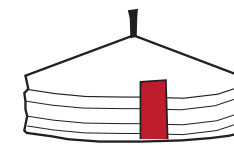


砂漠気候  
 ステップ気候

サハラ砂漠の南側はサヘルとよばれる



サヘルに住居



ゲルとよばれる可動式の家

