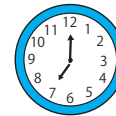
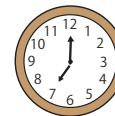


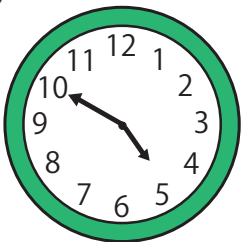


いろいろな時計の問題



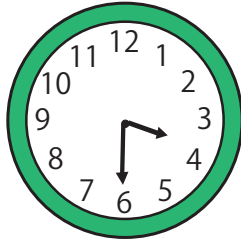
8時まであと何時間何分あるでしょう？

①



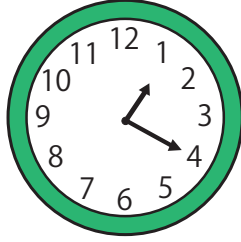
3時間 10分

②



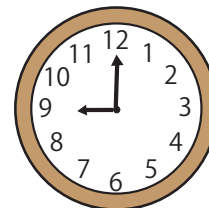
4時間 30分

③

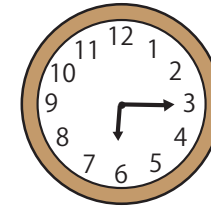


6時間 40分

すみれさんは午後9時にねて、朝6時15分におきました。
すみれさんは何時間何分ねていたでしょう？



9時間 15分



あおいさんは国語の勉強を50分したあと15分休んで
そのあと算数の勉強を50分しました。
午後5時から勉強をはじめた時終わるのは午後何時でしょう？



6時 55分

あおいさんは1日に2時間15分勉強します。
1週間では何時間何分勉強したことになるでしょう？

15時間 45分

がんばれー



あおいさんの家からラーメン屋さんまで車で50分かかります。
ラーメン屋さんは朝7時にはじまります。
ラーメン屋さんが始まる15分前に着くには家を何時何分に
でればいいでしょう？

5時 55分



朝ラー！！



夜の12時から昼の12時までの12時間のあいだで、
時計の長針が短針をおいぬくことは何回あるでしょう？

11回



まてこらあ

