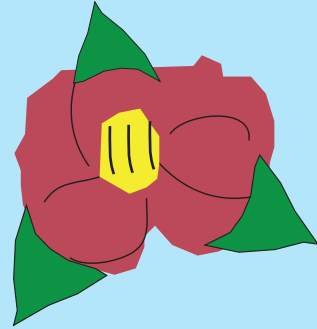


# 木へんに春夏秋冬

木へんに春

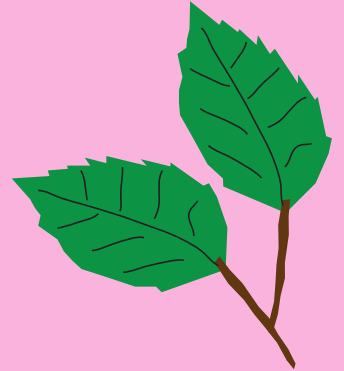
椿 『つばき』



ふっくらとした花とみどりの葉が特徴の花  
庭木として親しまれている日本を代表する花木のひとつ

木へんに夏

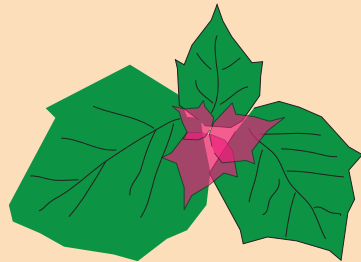
榎 『えのき』



高さ20メートルにもなる大きな落葉樹

木へんに秋

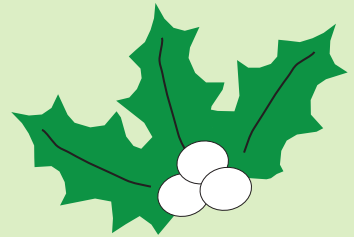
楸 『ひさぎ』



日本各地の山地に自生する。  
初秋に葉が散るとして俳句では秋の季語。

木へんに冬

柊 『ひいらぎ』



縁の葉がギザギザしているのが特徴。  
白い花をつける。