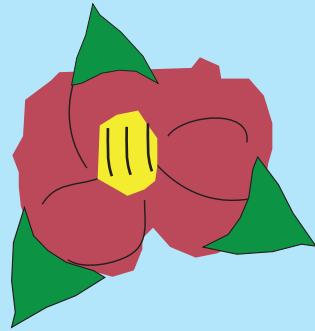


木へんに春夏秋冬

木へんに春

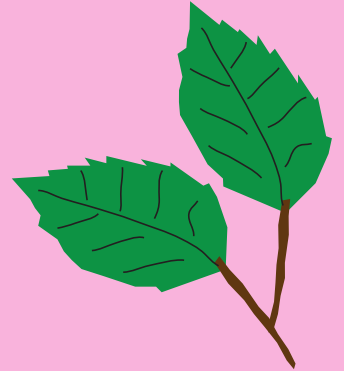
椿



ふっくらとした花とみどりの葉が特徴の花
庭木として親しまれている日本を代表する花木のひとつ

木へんに夏

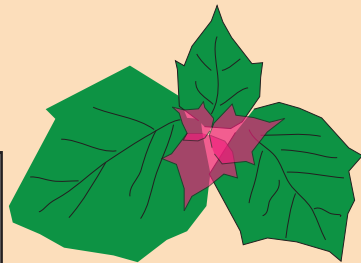
榎



高さ20メートルにもなる大きな落葉樹

木へんに秋

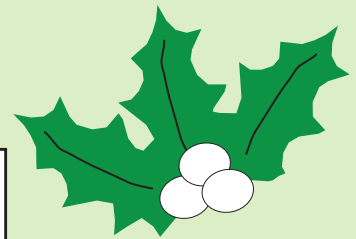
楸



日本各地の山地に自生する。
初秋に葉が散るとして俳句では秋の季語。

木へんに冬

柎



縁の葉がギザギザしているのが特徴。
白い花をつける。