

時を表す言葉



日が暮れる
日が沈む

薄暮 (はくぼ)
日暮れ
入相 (いりあい)
火点し頃
(ひともしころ)
宵



日が高くなる

白日
昼日中

夜のとばりがさがる

小夜 (さよ)



日が昇る



夜が更ける
夜が深まる

真夜中
深更 (しんこう)
残夜 (ざんや)



正午を過ぎた頃

昼下がりに『ひるさがり』

日が盛んに照る頃

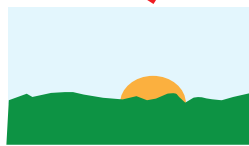
日盛り『ひざかり』

真昼・昼のさなか

白昼『はくちゅう』

朝『あさ』
夜が明けてから
しばらくの間

朝『あさ』



黎明『れいめい』
明け方・夜明け



夜半『よわ』
夜・夜更け

黄昏『たそがれ』
夕方・夕暮れ

夜が明ける

暁 (あかつき) 鶏鳴 (けいめい)
あけぼの 薄明 (はくめい) 朝ぼらけ

東雲『しののめ』
夜明け・明け方
明け方に東の空に
たなびく雲

