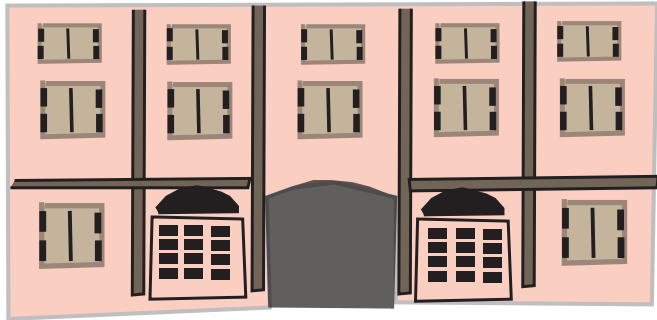


# 官営模範工場

国によってつくられた民間の手本となる工場のこと

## 富岡製糸場と八幡製鉄所



富岡製糸場

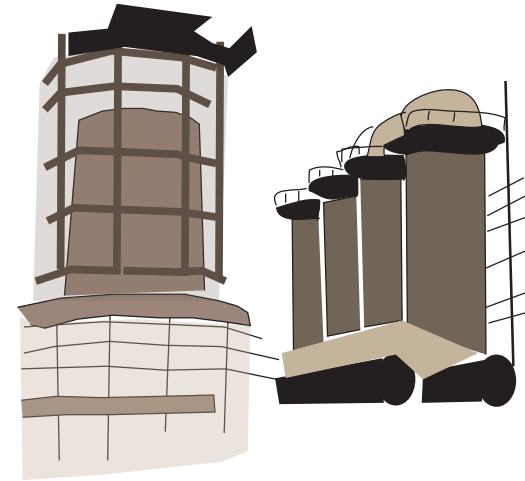
生糸

1872年

群馬県

殖産興業のもと産業をさかんにし  
生産力をあげた

日本初の官営模範工場



八幡製鉄所

鉄

1901年

福岡県

日清戦争で得た賠償金によって  
建てられた