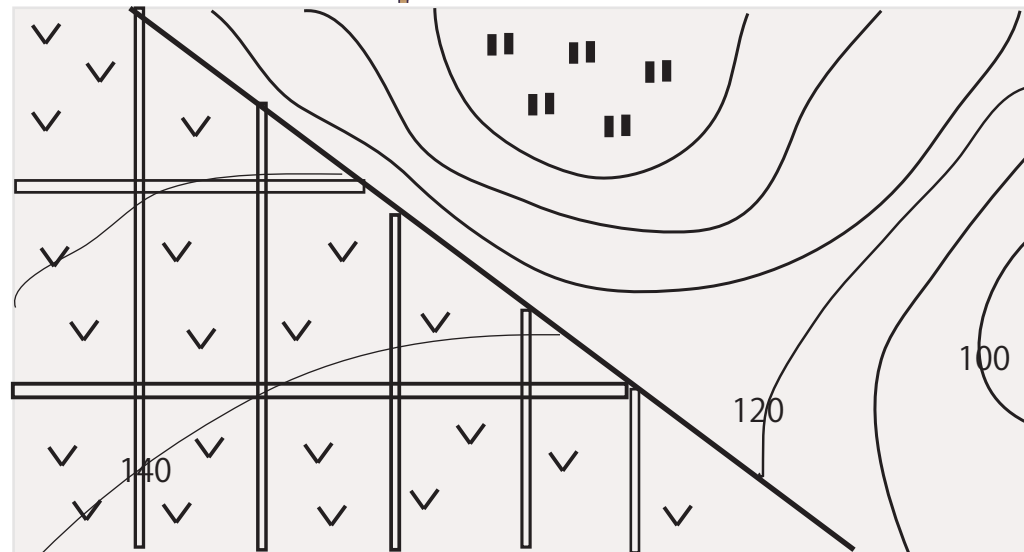




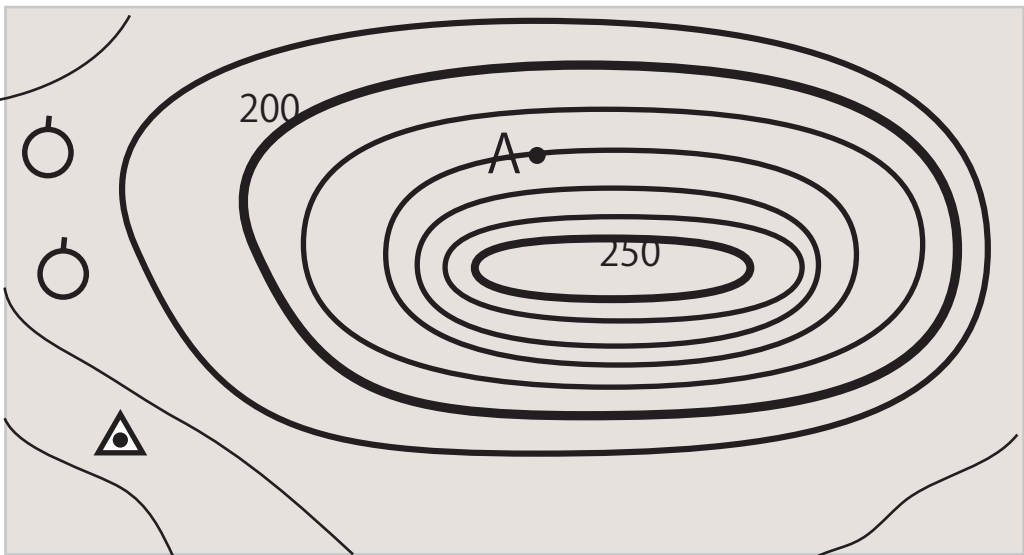
地図読み取り問題




東側は西側に比べて傾斜が で が広がっている。




西側は東側に比べて標高が く主に に利用されている。



A 地点の標高は で西側にみられる  は の地図記号である。



西側に広がる  は の地図記号である。
地図中の学校からお寺までの距離を定規ではかると 3cm であったこの時実際お寺から学校までの距離は である。