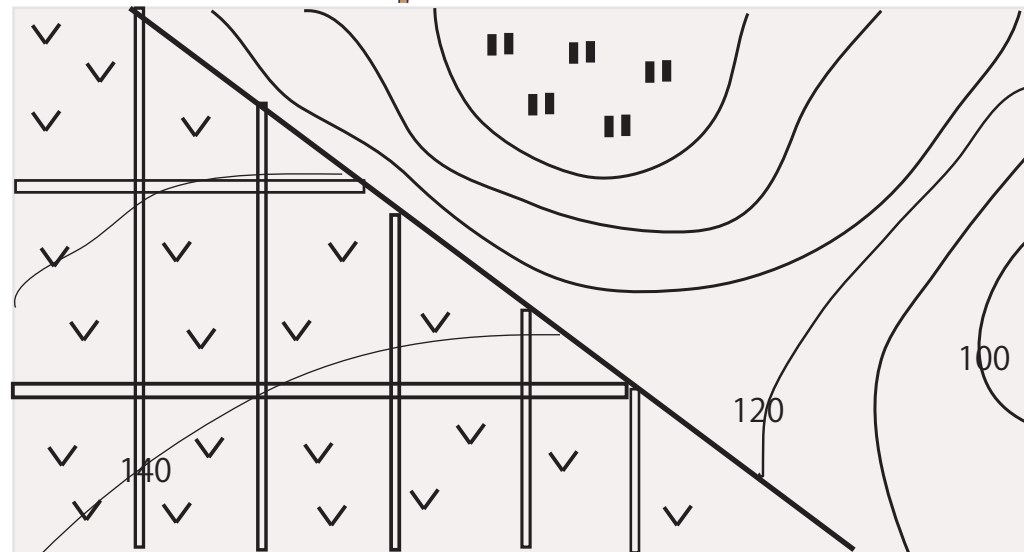




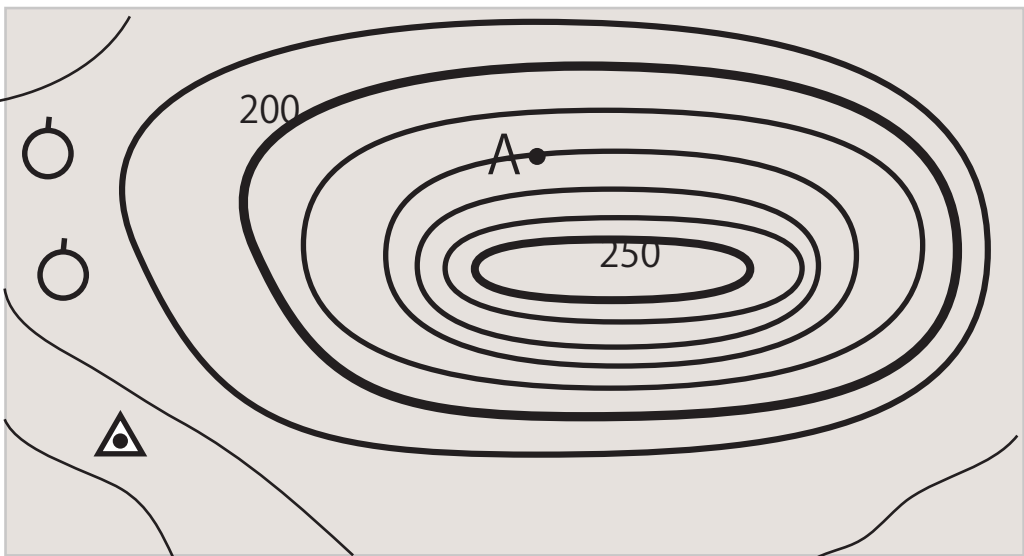
# 地図読み取り問題




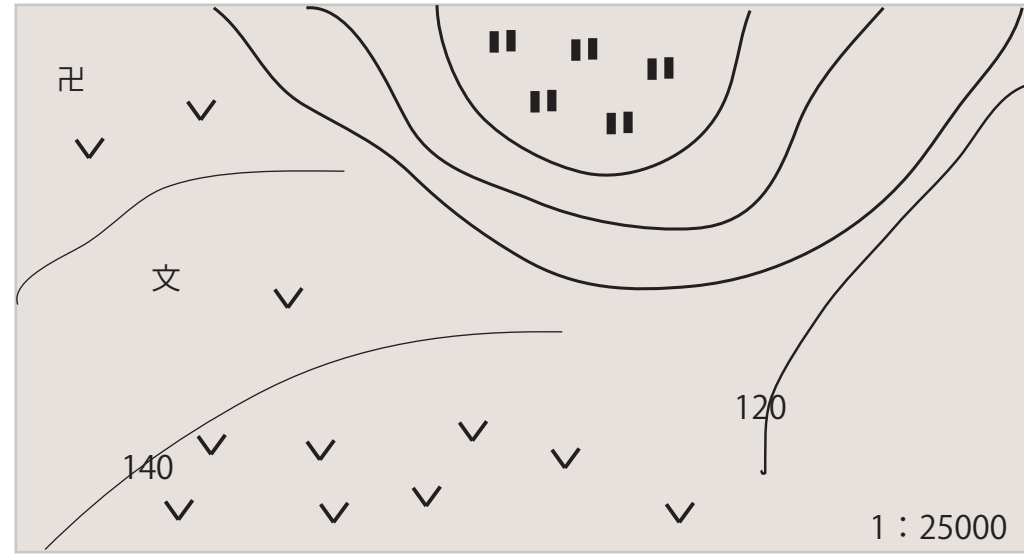
東側は西側に比べて傾斜がゆるやかで広葉樹林が広がっている。




西側は東側に比べて標高が高く主に畑に利用されている。



A 地点の標高は 220m で西側にみられる  は果樹園の地図記号である。



西側に広がる  は畑の地図記号である。  
地図中の学校からお寺までの距離を定規ではかると 3cm であったこの時実際お寺から学校までの距離は 750m である。