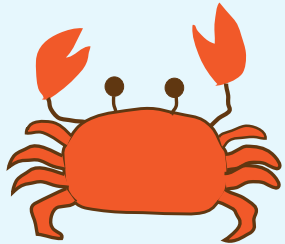


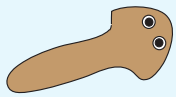
水質調査（指標生物）

水の汚れを知る手がかりになる生物を**指標生物**といいます。

きれいな水

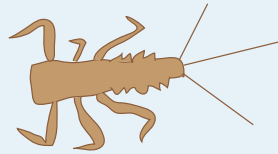


サワガニ



ウズムシ類
(フラナリアなど)

きれいな水～
ややきれいな水



タニガワ

カゲロウ類

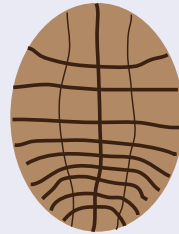


ヒゲナガ

カワトビ

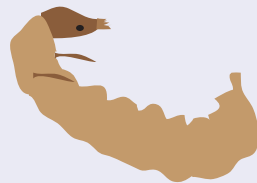
ケラ類

ややきれいな水



ヒラタ

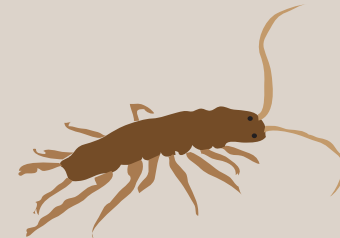
ドロムシ類



オオシマ

トビケラ類

きたない水

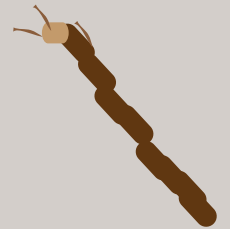


ミズムシ

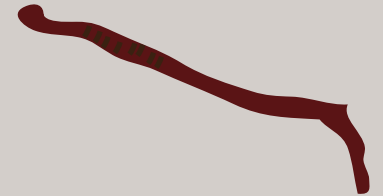


ヒル

大変きたない水



ユスリカ類



エラミミス類