

音符と休符の長さ

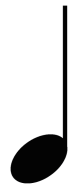
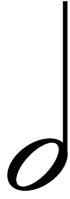
4拍

2拍

1拍

1/2拍

1/4拍



全音符

二分音符

四分音符

八分音符

十六分音符

付点がつくと1.5倍になります。

※  は八分音符が連続したものです。

※  は十六分音符が連続したものです。

6拍

3拍

1と1/2

3/4拍

3/8拍



付点全音符

付点二分音符

付点四分音符

付点八分音符

付点十六分音符

4拍

2拍

1拍

1/2拍

1/4拍



全休符

二分休符

四分休符

八分休符

十六分休符

付点がつくと1.5倍になります。

6拍

3拍

1と1/2

3/4拍

3/8拍



付点全休符

付点二分休符

付点四分休符

付点八分休符

付点十六分休符