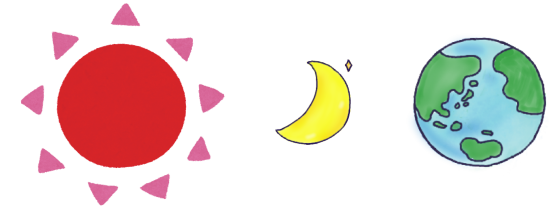


# 日食と月食

**日食**・・・太陽・月・地球の順でならば  
(月によって太陽が欠けてみえる現象です)



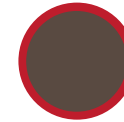
**皆既日食**・・・太陽が全部見えなくなる



**部分日食**・・・太陽の一部が見えなくなる

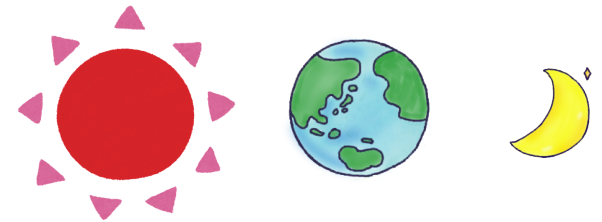


**金環日食 (金環食)**・・・月の周りに太陽がはみ出して見える



**月食**・・・太陽・地球・月の順でならば

(地球のかげによって月が欠けて暗く (赤っぽく) みえる現象です)



**皆既月食**・・・月が全部暗く (赤っぽく) 見える



**部分月食**・・・月の一部が暗く (赤っぽく) 見える

