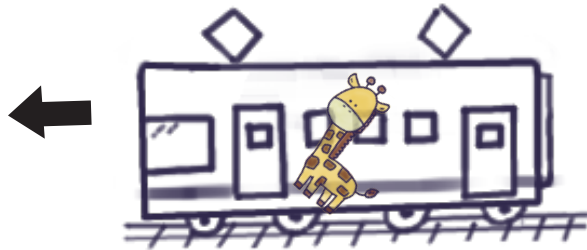


慣性の法則

物体に外から力がはたらかないとき、静止している物体はいつまでも静止し、運動している物体は等速直線運動を続けること。

例① 電車が急発進した時



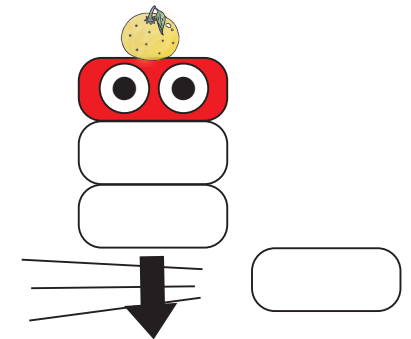
体は進行方向と逆向きに
(その場にとどまろうとするため)

例② 電車が急停車した時



体は進行方向と同じ向きに
(動き続けようとするため)

例③ だるまおとし



その場にとどまろうとする