

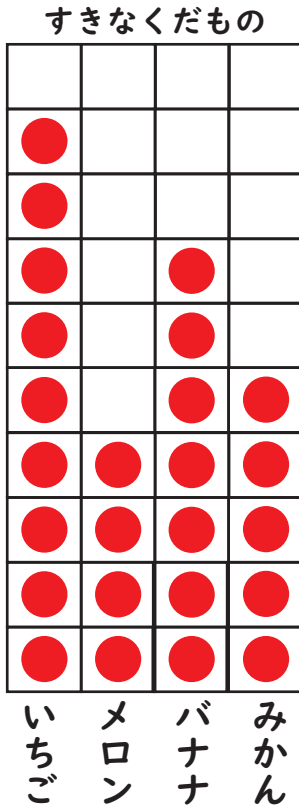
① 下の ひょうを ○を つかって、
グラフに あらわしましょう。

すきなくだもの

くだもの	いちご	メロン	みかん	バナナ
人数	9	4	7	5

いちばん 多い
くだものと 2番
目に 少ない くだもの
の 人数の
ちがいは 何人
ですか。

4人



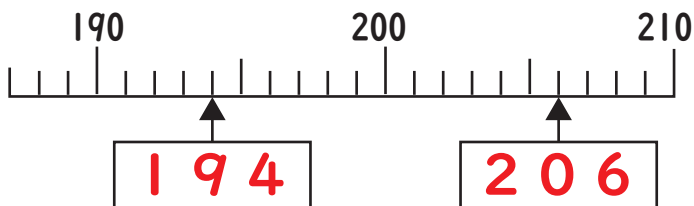
② もんだいに こたえましょう。

① つぎの 数を 数字で 書きましょう。

二百五十 250 六百十 610

八百三 803 百九 109

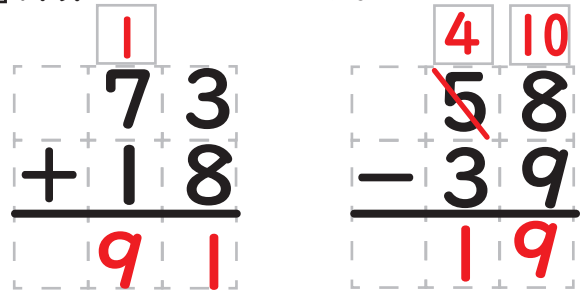
② □にあてはまる 数を 書きましょう。



② □に >, <を 入れましょう。

878 < 887 589 > 493

③ 計算を しましょう。

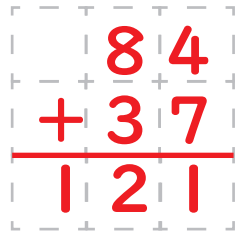


④ もんだいに こたえましょう。

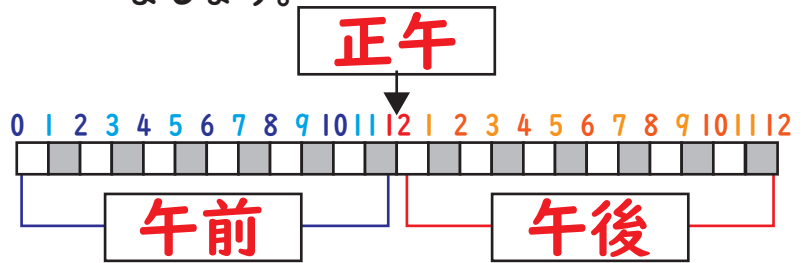
お兄さんは お金を 84円 もっています。
弟は 37円 もっています。二人の お金
を 合わせると いくらになりますか。

しき $84 + 37$

こたえ 121円

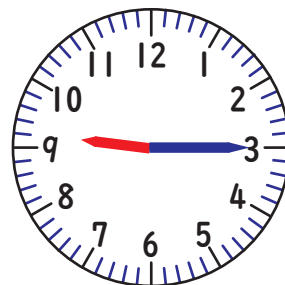


⑤ □にあてはまる ことばを 書き
ましょう。



⑥ もんだいに こたえましょう。

それぞれの 時計は 何時何分
ですか。時こくを 書きましょう。



① 9時15分

② 9時40分

①の時こくから ②の時こくまでは
何分間ですか。時間をかきましょう。

25分間