

① 下の ひょうを ○を つかって、
グラフに あらわしましょう。

すきなくだもの

くだもの	いちご	メロン	みかん	バナナ
人数	9	4	7	5

すきなくだもの

いちばん 多い
くだものと 2番
目に 少ない くだもの
の 人数の
ちがいは 何人で
すか。

い ち ち ち
メ ロ ン
バ ナ ナ
み か かん

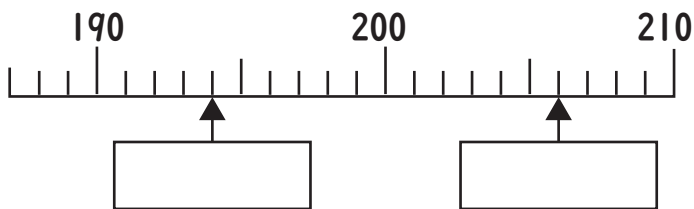
② もんだいに こたえましょう。

① つぎの 数を 数字で 書きましょう。

二百五十 六百十

八百三 百九

② □にあてはまる 数を 書きましょう。



② □に >, < を 入れましょう。

878 887 589 493

③ 計算を しましょう。

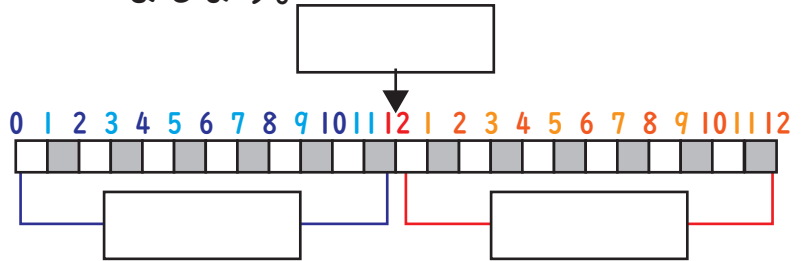
④ もんだいに こたえましょう。

お兄さんは お金を 84円 もっています。
弟は 37円 もっています。二人の お金
を 合わせると いくらになりますか。

しき

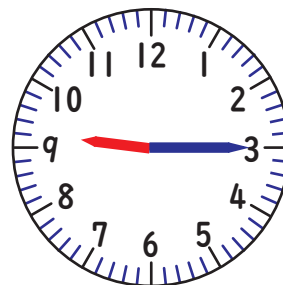
こたえ _____

⑤ □にあてはまる ことばを 書き
ましょう。



⑥ もんだいに こたえましょう。

それぞれの 時計は 何時何分
ですか。時こくを 書きましょう。



①

②

①の時こくから ②の時こくまでは
何分間ですか。時間をかきましょう。