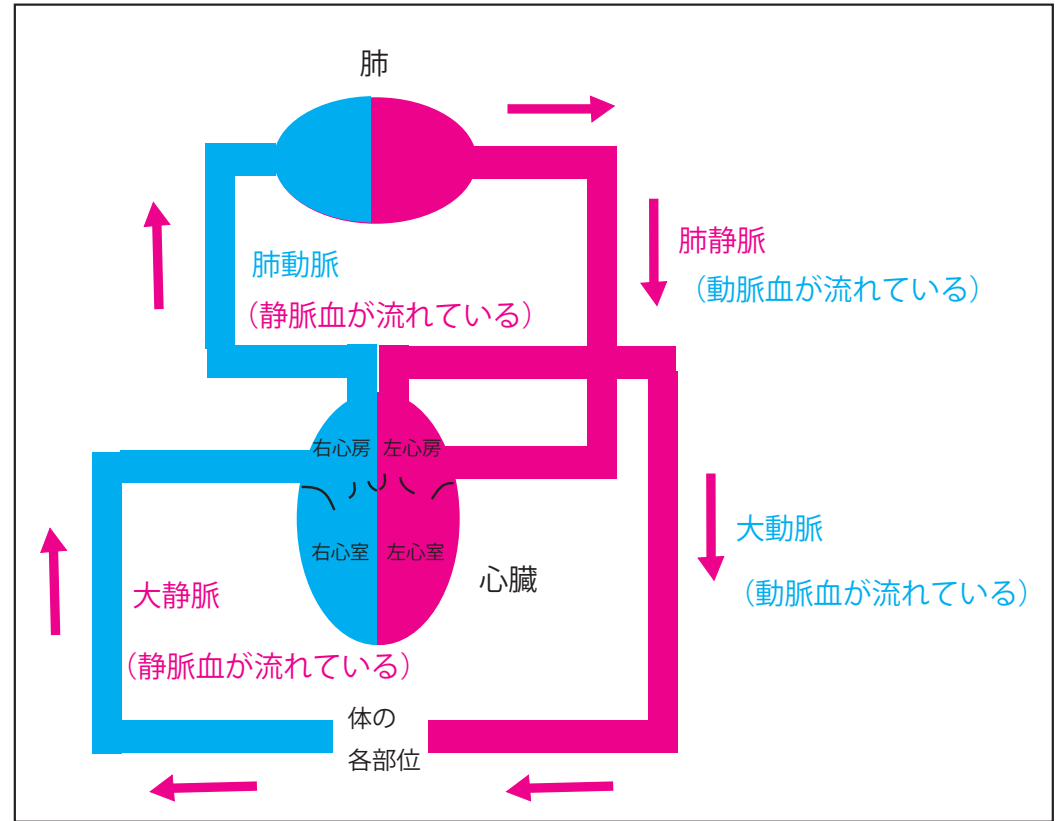
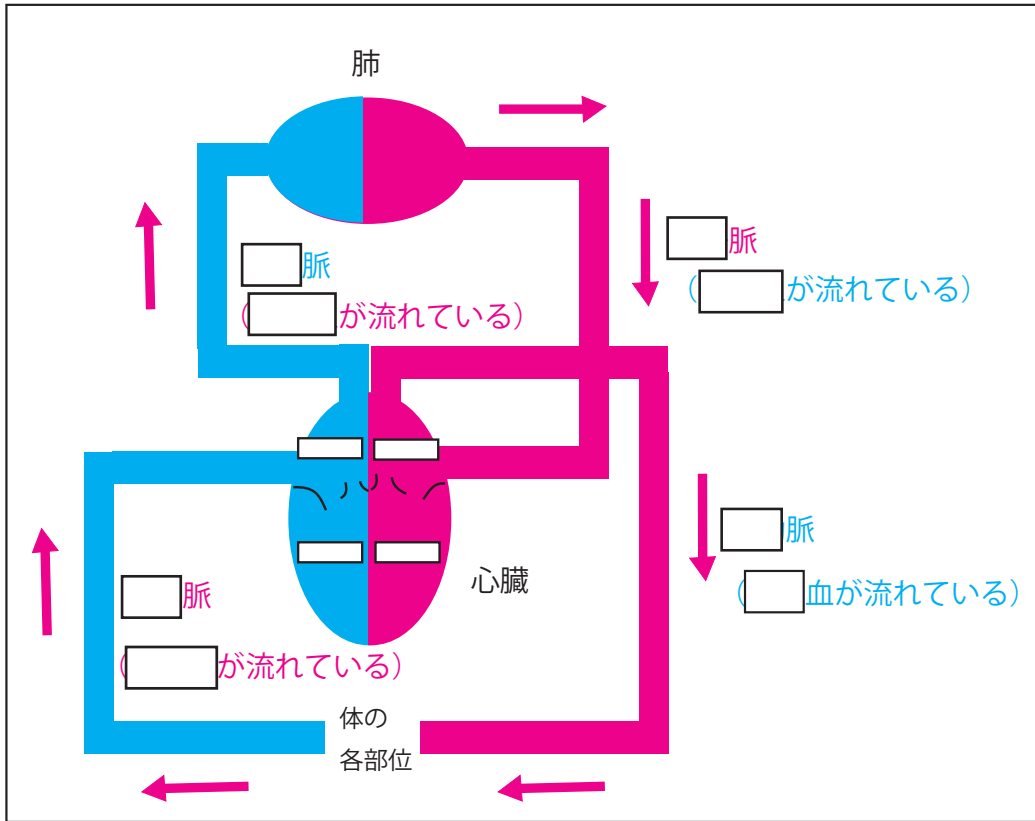


動脈と静脈



動脈・・・心臓から出る血液が流れる血管

静脈・・・心臓にはってくる血液が流れる血管

動脈血・・・酸素を多く含む（肺から来た血液と心臓から出た血液）

静脈血・・・二酸化炭素を多く含む（肺に入る血液と心臓に入る血液）

※肺動脈には静脈血が肺静脈には動脈血が流れている。
動脈には動脈血が、静脈には静脈血が流れているわけでは無いので注意しましょう。