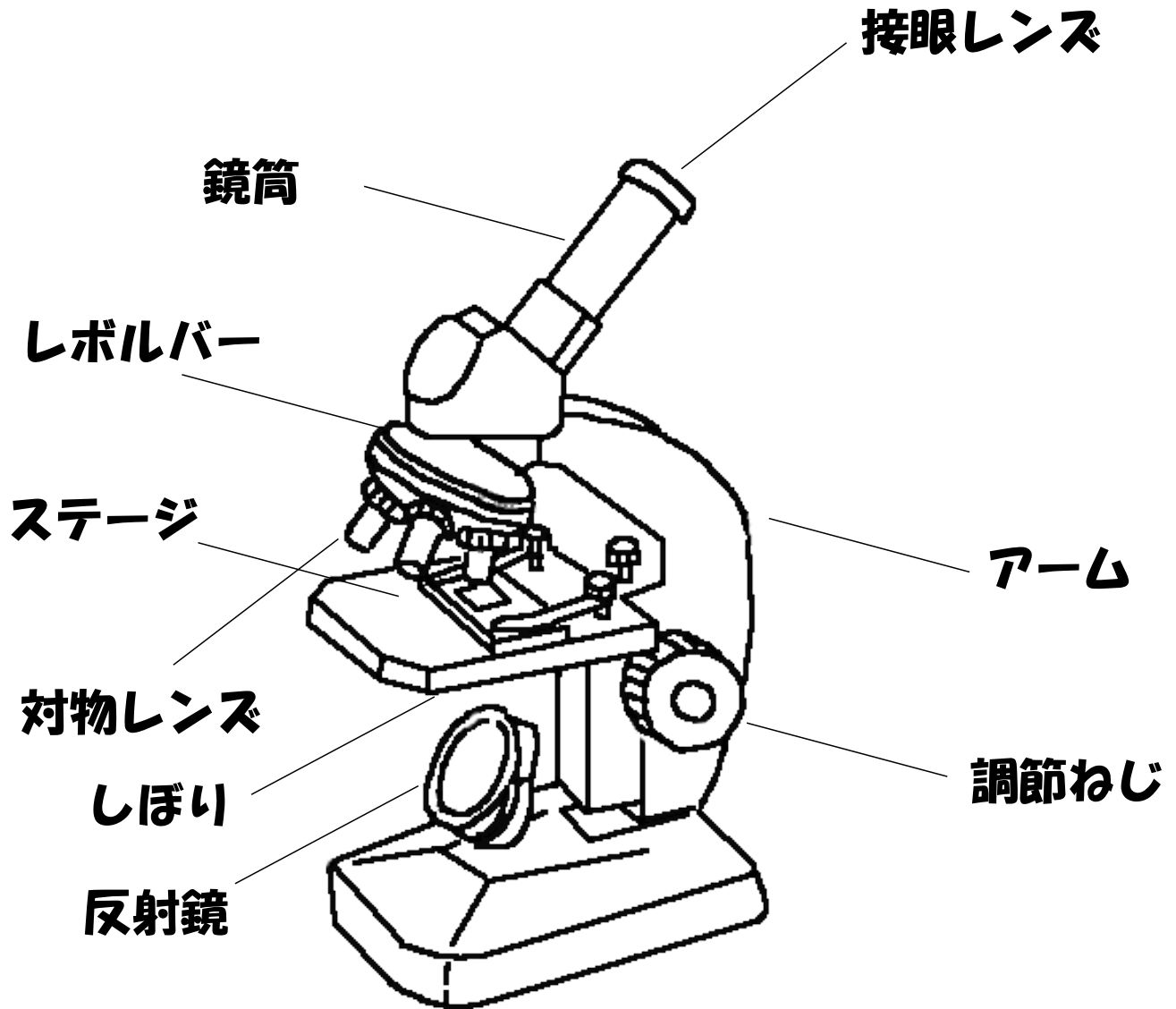


顕微鏡の名称



A 直射日光のあたらない水平なところに置く



B レンズ取り付け(ほこりが入らないように接眼レンズからつける)



C のぞきながら、視野が明るくなるように反射鏡を調節する



D フレパラートをステージにのせる。
(観察物をさがしやすいように最初は低倍率のレンズにしておきます。)



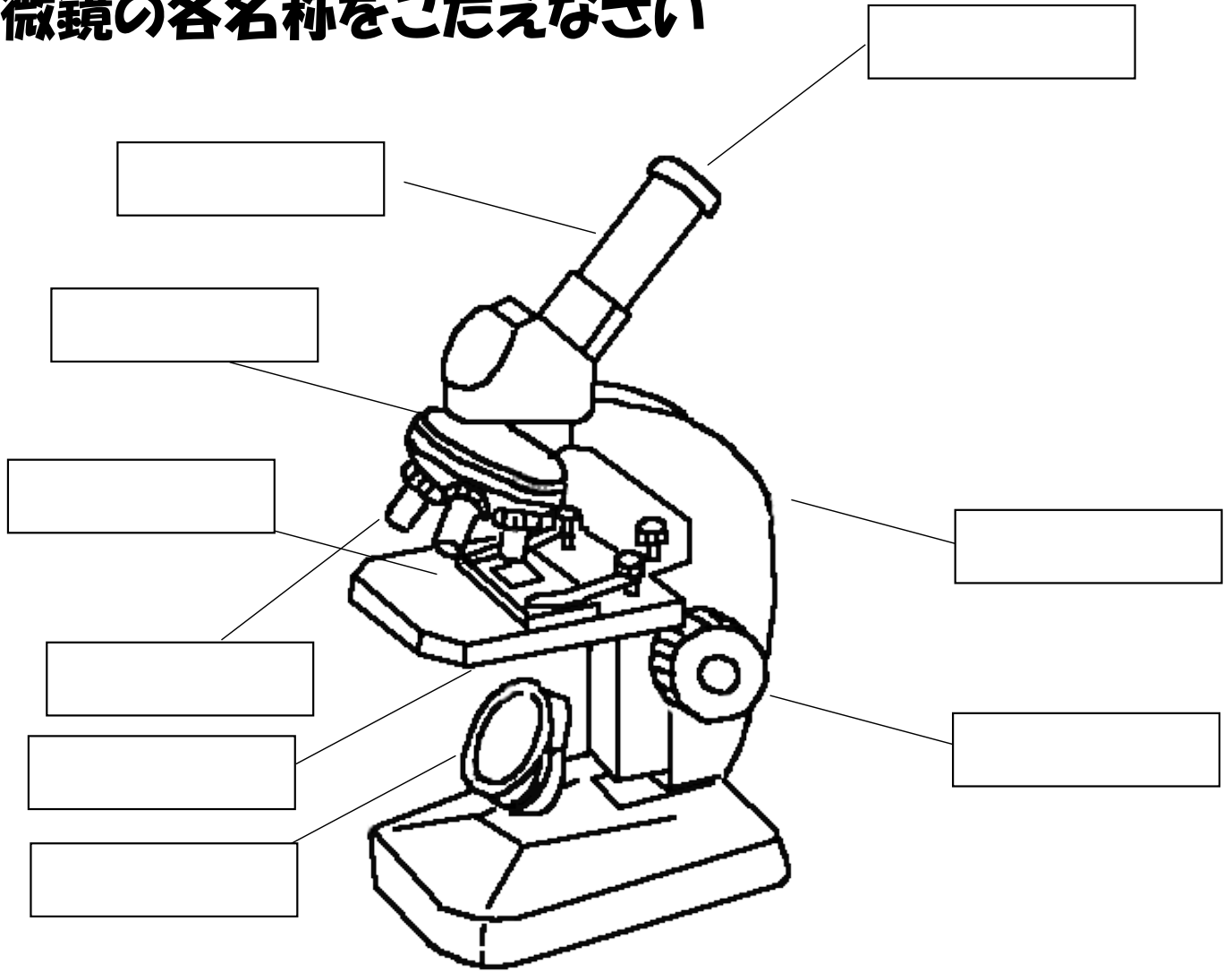
E 横から見ながら調節ねじを回し、対物レンズの先端をフレパラートの近くまで下げる。
(レンズがカバーガラスにぶつからないようにするため)



F のぞきながらレンズをはなしながら、ピントを合わせる

顕微鏡の名称

顕微鏡の各名称をこたえなさい



顕微鏡の操作について正しい順に並べなさい

- A のときながら、視野が明るくなるように反射鏡を調節する
- B レンズ取り付け(ほこいが入らないように接眼レンズからつける)
- C 直射日光のあたらない水平なところに置く
- D レンズをはなしながら、ピントを合わせる
- E 横から見ながら調節ねじを回し、対物レンズの先端をスレパラートの近くまで下げる。
(レンズがカバーガラスにぶつからないようにするため)
- F スレパラートをステージにのせる。
(観察物をさがしやすいように最初は低倍率のレンズにしておきます。)